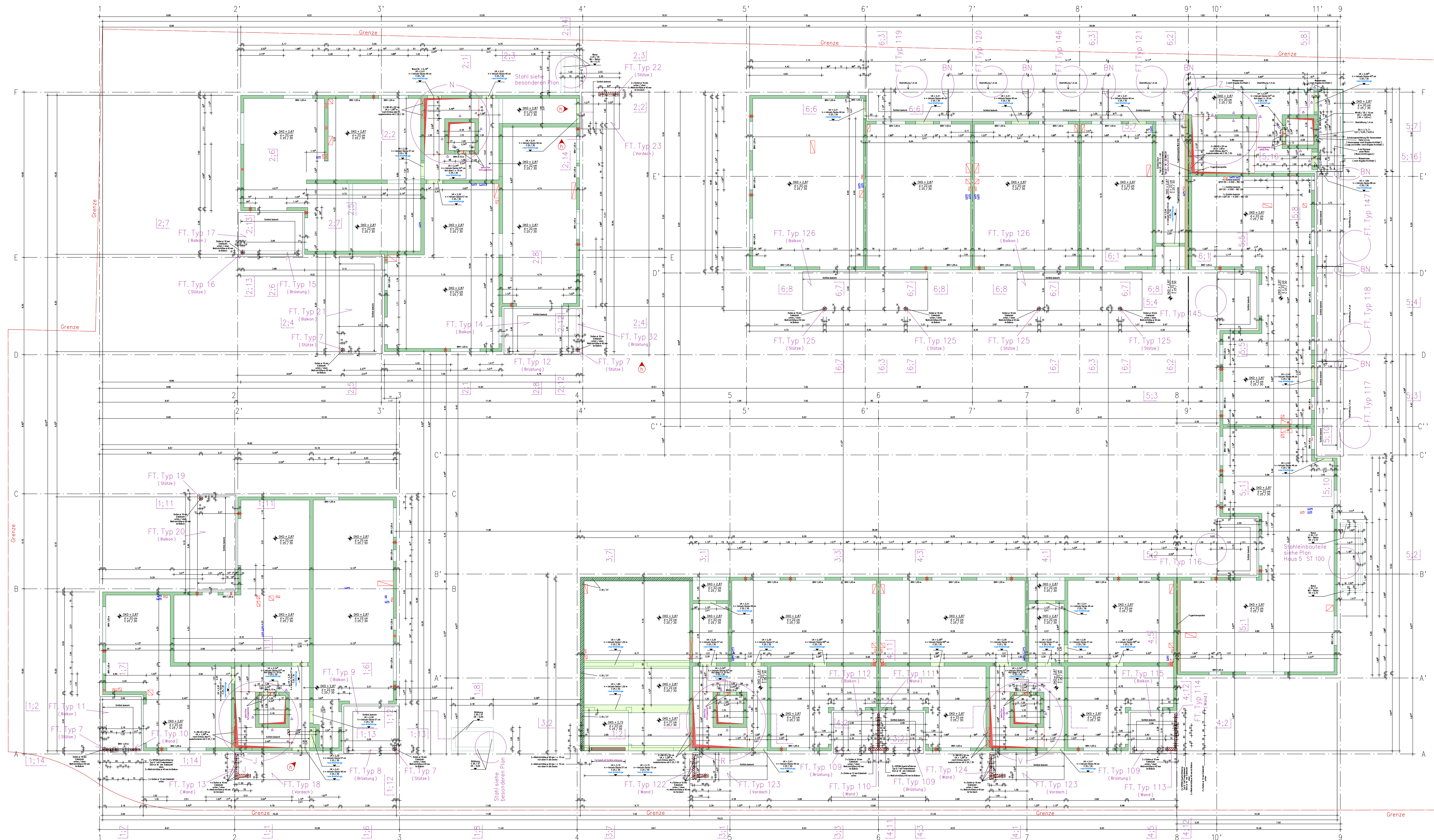


Grundriß M = 1: 100  
Untersicht



Schnitt 1;1 – 1;1 und Schnitt 1;2 – 1;2 siehe Plan Haus 1 S 015.  
 Schnitt 1;6 – 1;6 bis Schnitt 1;8 – 1;8 siehe Plan Haus 1 S 015.  
 Schnitt 1;11 – 1;11 bis Schnitt 1;14 – 1;14 siehe Plan Haus 1 S 016.  
 Schnitt 2;1 – 2;1 bis Schnitt 2;5 – 2;5 siehe Plan Haus 2 S 025.  
 Schnitt 2;6 – 2;6 bis Schnitt 2;8 – 2;8 siehe Plan Haus 2 S 026.  
 Schnitt 2;12 – 2;12 bis Schnitt 2;14 – 2;14 siehe Plan Haus 2 S 026.  
 Schnitt 3;1 – 3;1 bis Schnitt 3;3 – 3;3 siehe Plan Haus 3 S 035.  
 Schnitt 3;7 – 3;7 siehe Plan Haus 3 S 036.  
 Schnitt 4;1 – 4;1 bis Schnitt 4;3 – 4;3 siehe Plan Haus 4 S 045.  
 Schnitt 4;5 – 4;5 siehe Plan Haus 4 S 045.  
 Schnitt 4;11 – 4;11 und Schnitt 4;12 – 4;12 siehe Plan Haus 4 S 046.  
 Schnitt 5;1 – 5;1 bis Schnitt 5;4 – 5;4 siehe Plan Haus 5 S 055.  
 Schnitt 5;5 – 5;5 siehe Plan Haus 5 S 056.  
 Schnitt 5;7 – 5;7 und Schnitt 5;8 – 5;8 siehe Plan Haus 5 S 056.  
 Schnitt 5;10 – 5;10 siehe Plan Haus 5 S 056.  
 Schnitt 5;15 – 5;15 und Schnitt 5;16 – 5;16 siehe Plan Haus 5 S 057.  
 Schnitt 6;1 – 6;1 bis Schnitt 6;3 – 6;3 siehe Plan Haus 6 S 065.  
 Schnitt 6;6 – 6;6 bis Schnitt 6;8 – 6;8 siehe Plan Haus 6 S 065.  
 Detail J siehe Plan Haus 1 S 016.  
 Detail N siehe Plan Haus 2 S 026.  
 Detail R siehe Plan Haus 3 S 036.  
 Detail V siehe Plan Haus 4 S 046.  
 Detail Z siehe Plan Haus 5 S 057.

Es sind nur Tragwände dargestellt.  
 Nichttragende Wände nachträglich aufmauern (Verzahnung vor-  
 sehen) oder 2 cm Styropor unter UK-Decke einlegen.  
 [Die Lage der nichttragenden Wände sind aus den Werkplänen des  
 Architekten zu entnehmen.]

Wärmedämmung sind aus den Werkplänen des  
 Architekten zu entnehmen.

Aussparungen, Schlitze sowie Einbauteile in dem  
 Aufzugsschacht sind aus den Plänen des  
 Aufzugsherstellers zu entnehmen!

Lage und Maße der Aussparungen sowie fehlende Aussparungen  
 sind aus den Plänen des Hausbauers zu entnehmen.  
 Aussparungen die größer als 20 x 20 cm und nicht im Schalplan  
 enthalten sind, müssen dem Statiker mitgeteilt werden.

Sämtliche Maße sind Rohbaum Maße und müssen von dem Unter-  
 nehmer an der Baustelle geprüft werden!  
 Maßabweichungen sind sofort dem Planverfasser zu melden.  
 Fehlende Maße sind aus den Werkplänen zu entnehmen!

Dieser Plan gilt nur in Verbindung mit den Architektenplänen  
 bzw. den Plänen des Hausbauers!

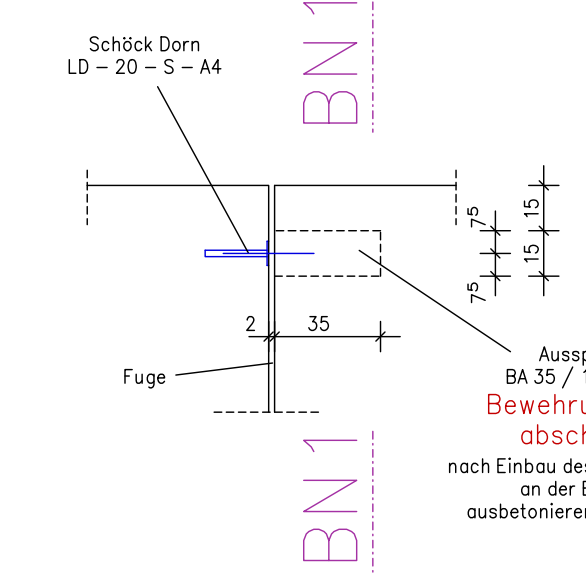
**Legende**

	Unbewehrter Beton C 12 / 15		KS – Mauerwerk – 20 – 2,0
	Stahlbeton C 25 / 30		Arbeitsfuge
	Stahlbeton C 30 / 37		Wärmedämmung
	Stahlbeton C 35 / 45		Kies
	WU – Beton C 25 / 30 gemäß DIN 1045-2, Abschnitt 5.5.3		Gewachsener Boden
	WU – Beton C 30 / 37 gemäß DIN 1045-2, Abschnitt 5.5.3		Stahl
	Doppelwand – Element (Stoßkammerwand)		
	Fertigteile C 30 / 37		Sichtbeton

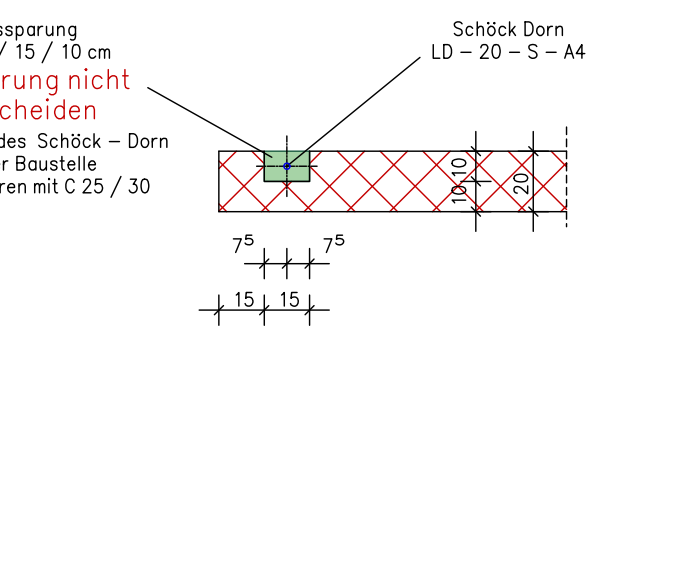
Expositionsklassen siehe Bewehrungsplan

neues Fertigteil / Wände verschoben / Wandstärke	h	25.03.2019
DD verschoben / Fertigteilbez. / DA / Hausnummer / Überhöhung	g	21.01.2019
Haustechnik	f	09.01.2019
Tür und Briefkasten verschoben / DD verschoben	e	10.12.2018
Weißrohrhülse ø 40 mm / Ausklinkung FT / Dollen ø 12	d	15.11.2018
Fenster verschoben	c	05.09.2018
Fertigteilgröße / Fertigteil (Briefkasten) / Ausklinkung in Decke	b	07.05.2018
Wand OK / Aufzugtür	a	14.02.2018
Tür und Fenster verschoben / Fertigteilgröße / neue Wand		
Luftungsschacht verschoben / Deckenausklüpfung / Fertigteilgröße		
Wandlücke / Lichtschacht / Vordach / Wand Vordach / Wasserrose		
Weißrohrhülse / Balkone / Tür, Fenster verschoben / Fertigteilbez.		
Xänderung	Index	Datum

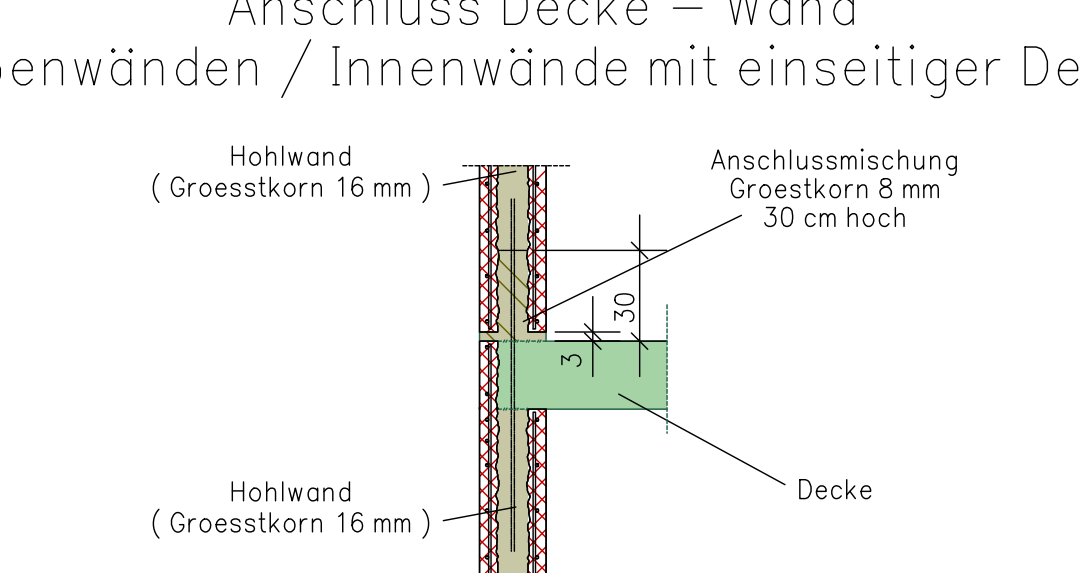
Detail BN M = 1: 25



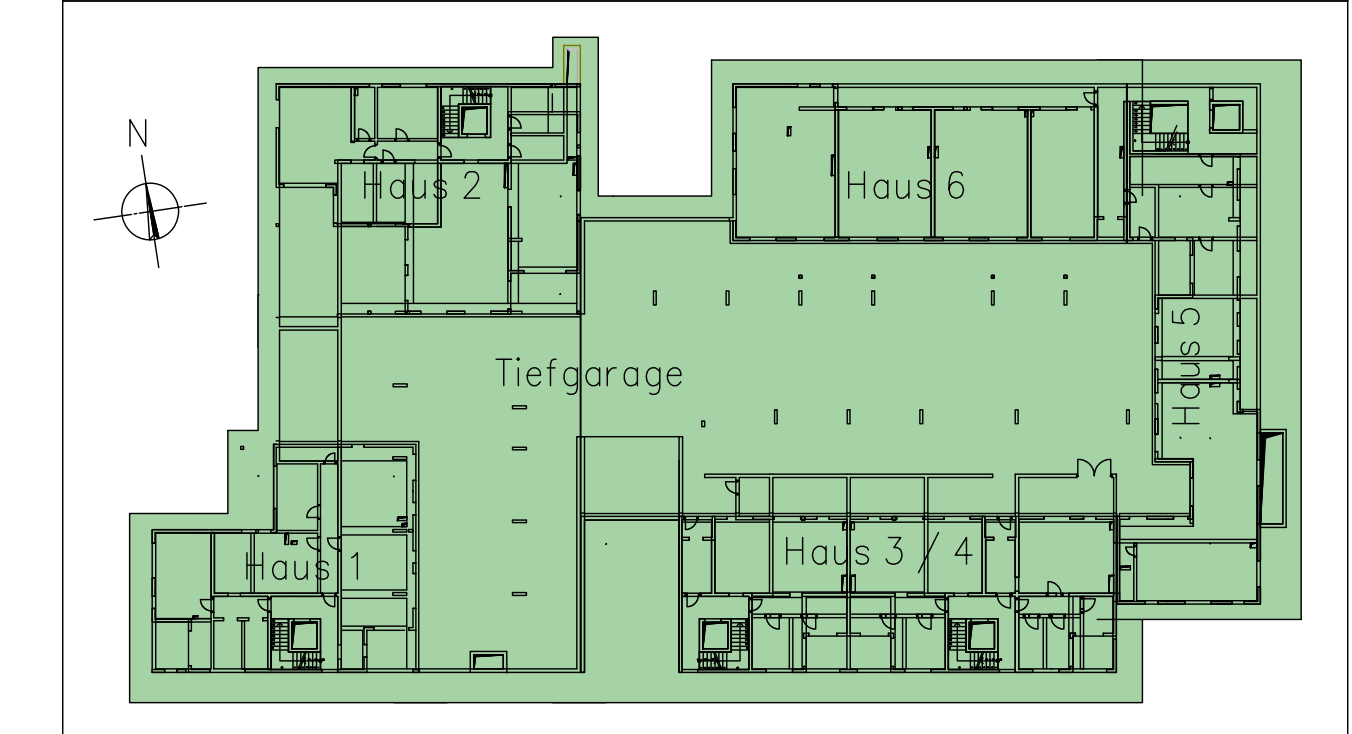
BN1 – BN1 M = 1: 25



Regeldetail Hohlkammerwand



± 0,00 ≅ 243,00 m über NN



**INGENIEURBÜRO PAUL BRETT**  
 Beratender Bauplaner VBI  
 Dipl.-Ing. Paul Brett  
 79106 Freiburg/Brsg.  
 Kärntnerstr. 63  
 Tel.: 0761 - 70502 - 0  
 Fax: 0761 - 70502 - 50  
 E-Mail: paul@p-brett.de

**Regeldetail**

Wassernase:	Regelabfassung:
Wassernase nach Angabe Architekt	alle Sichtbaren Kanten
	X = nach Angabe Architekt
	Δ = Sichtbeton

Wohnhäuser Innere Elben  
 Decke über EG  
 Brüstungen auf Tiefgarage

Maßstab:	1: 100 / 25
Gez.:	17.10.2017 T. Wöschle
Gepr.:	17.10.2017 Brett
Projekt Nr.:	16.20
Plan Nr.:	
	A . 0   0   3