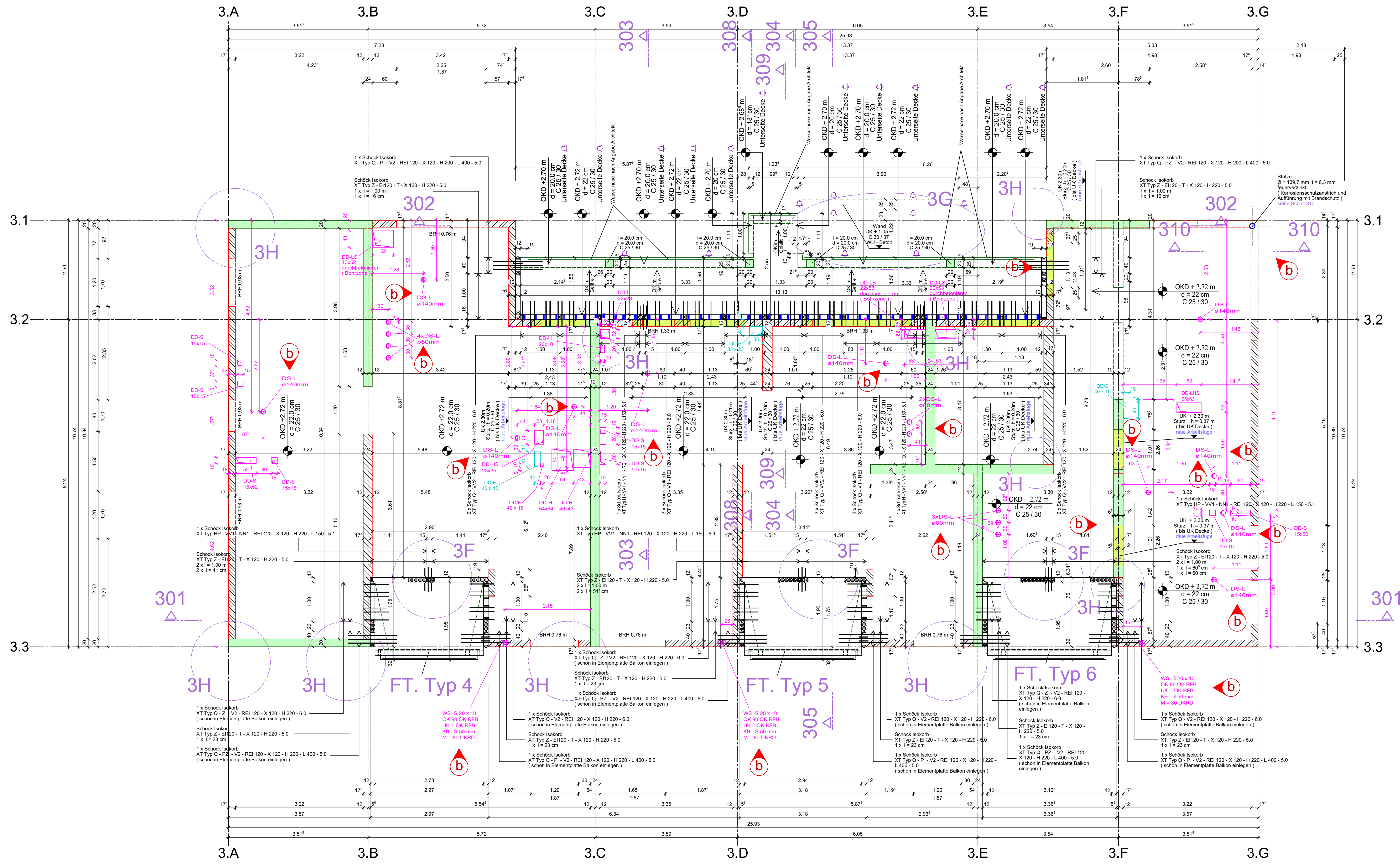


Grundriß Decke
Untersicht
M = 1 : 50



Angabe über Sichtbeton und Oberflächenstruktur der Bauteile einschl. der Fertigteilelemente sind aus den Werkplänen des Architekten zu entnehmen.

Es sind nur Tragwände dargestellt. Nichttragende Wände nachträglich aufmauern (Verzahnung vor-sehen) oder 2 cm Styropor unter UK. Decke einlegen. [Die Lage der nichttragenden Wände sind aus den Werkplänen des Architekten zu entnehmen.]

Wärmedämmung sind aus den Werkplänen des Architekten zu entnehmen.

Lage und Maße der Aussparungen sind nach den Angaben der Haustechnikplanung übernommen und müssen von dem Unternehmen an der Baustelle geprüft werden.

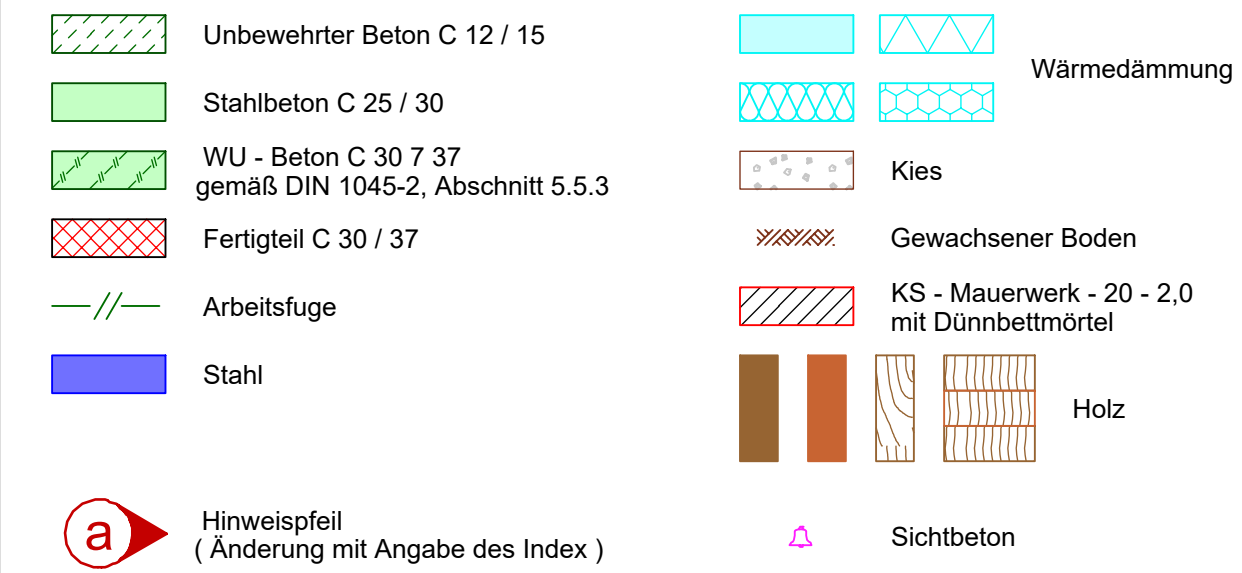
Sämtliche Maße sind Rohbaumaße und müssen von dem Unternehmer an der Baustelle geprüft werden! Maßabweichungen sind sofort dem Planverfasser zu melden. Fehlende Maße sind aus den Werkplänen zu entnehmen!

Dieser Plan gilt nur in Verbindung mit den Architektenplänen bzw. den Plänen des Bautechnikers!

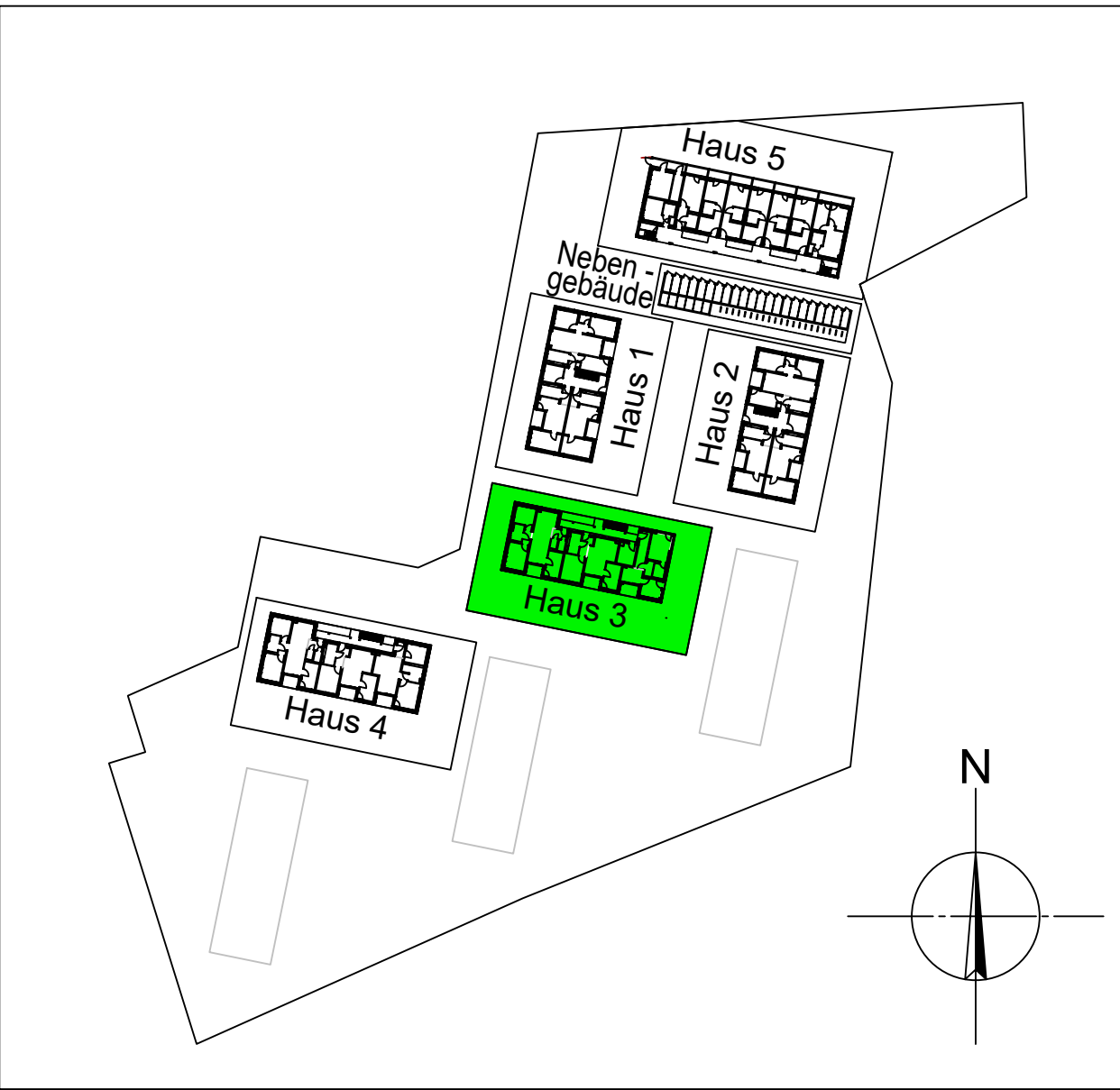
Expositionsklassen

Bauteil	Expositionsklasse		Feuchtigkeitsklasse	Anforderungen Besonderheiten
	Bewehrungs-korrosion	Betonangriff		
Sauberkeitsschicht	XC 0			
Bodenplatte (Keller UG)	XC 2 XD 1	XF 1 XF 1	WF WF	
Wände / Stützen (Keller UG)	XC 1 XD 1 XD 2	XF 1 XF 1 XF 1	WF WF WF	
Decke (Keller UG)	XC 1 XC 3	XF 1 XF 1	WF WF	
Wände / Stützen (EG bis DG)	XC 1 XC 3	XF 1 XF 1	WF WF	
Decke (EG / 1. OG)	XC 1 XC 3	XF 1 XF 1	WF WF	
Decke (2. OG)	XC 1		WF	
Fertigteil (Loggia)	XC 3 XC 3 XC 4	XF 1 XF 1 XF 1	WF WF WF	
Fertigteil (Treppen)	XC 4 XC 4	XF 1 XF 1	WF WF	

Legende



Änderung	Index	Datum
Haustechnik / Stahlstütze verschoben / Tür verschoben	b	25.05.2021
Deckenöffnung Bereich Treppe / Wandlänge / Türbreite / Haustechnik / Stahlstütze verschoben	a	17.05.2021



± 0,00 ≙ 309,30 m über NHN

BRETT VOLK BAUINGENIEURE
Beratende Ingenieure VBI
Parnitz 6
79106 Freiburg / Brg.
Klarstraße 63
Tel.: 0761 - 70500 - 0
Fax: 0761 - 70500 - 50
E-Mail: statik @ b-brett.de

Schlichtergasse in Lörrach
Soziales Wohnen Ortmatstr. / Schlichter
79540 Lörrach

Decke über EG
Haus 3

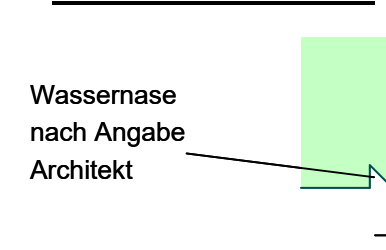
Maßstab:	1 : 50
Gez.:	11.03.2021 T. Möschle
Mass:	11.03.2021 Volk
Projekt Nr.:	20.01
Bauzeit:	Plan Nr.
3 S. 200 b	

Stückzahl	
Schöck	Stück
Schöck Isokorb XT Typ Q - P - V2 - REI 120 - X 120 - H 200 - L 400 - 5.0	1
Schöck Isokorb XT Typ Z - EI120 - T - X 120 - H 220 - 5.0 I = 1,00 m	2
Schöck Isokorb (bei Balkon) XT Typ Z - EI120 - T - X 120 - H 220 - 5.0 I = 1,00 m	6
Schöck Isokorb (bei Balkon) XT Typ Z - EI120 - T - X 120 - H 220 - 5.0 I = 51*cm	2
Schöck Isokorb (bei Balkon) XT Typ Z - EI120 - T - X 120 - H 220 - 5.0 I = 60*cm	1
Schöck Isokorb (bei Balkon) XT Typ Z - EI120 - T - X 120 - H 220 - 5.0 I = 60 cm	1
Schöck Isokorb (bei Balkon) XT Typ Z - EI120 - T - X 120 - H 220 - 5.0 I = 41 cm	2
Schöck Isokorb (bei Balkon) XT Typ Z - EI120 - T - X 120 - H 220 - 5.0 I = 23 cm	6
Schöck Isokorb XT Typ Z - EI120 - T - X 120 - H 220 - 5.0 I = 16 cm	2
Schöck Isokorb XT Typ Q - VV2 - REI 120 - X 120 - H 220 - 6.0	7
Schöck Isokorb XT Typ H - VV1 - NN1 - REI 120 - X 120 - H 220 - L150 - 5.1	2
Schöck Isokorb XT Typ Q - V1 - REI 120 - X 120 - H 220 - 6.0	6
Schöck Isokorb XT Typ Q - PZ - V2 - REI 120 - X 120 - H 200 - L 400 - 5.0	1
Schöck Isokorb in Elementplatte (Balkon) XT Typ Q - Z - V2 - REI 120 - X 120 - H 220 - 6.0	3
Schöck Isokorb in Elementplatte (Balkon) XT Typ Q - PZ - V2 - REI 120 - X 120 - H 220 - L 400 - 5.0	3
Schöck Isokorb in Elementplatte (Balkon) XT Typ Q - V2 - REI 120 - X 120 - H 220 - 6.0	3
Schöck Isokorb in Elementplatte (Balkon) XT Typ Q - P - V2 - REI 120 - X 120 - H 220 - L 400 - 5.0	3
Schöck Isokorb (bei Balkon) XT Typ HP - VV1 - NN1 - REI 120 - X 120 - H 220 - L 150 - 5.1	3

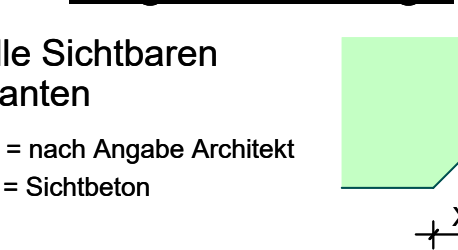
Schnitt 301 - 301 bis Schnitt 304 - 304 siehe Plan Haus 3 S 005.
Schnitt 305 - 305 siehe Plan Haus 3 S 006.
Schnitt 308 - 308 bis Schnitt 310 - 310 siehe Plan Haus 3 S 006.
Detail 3G siehe Plan Haus 3 S 005.

Regeldetail

Wassernase :

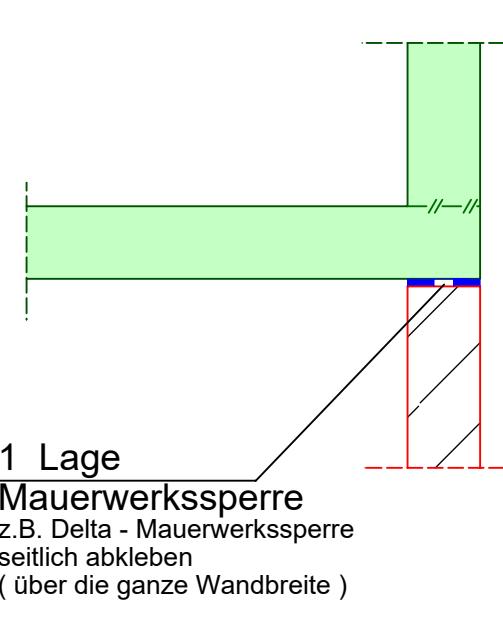


Regelabfassung :

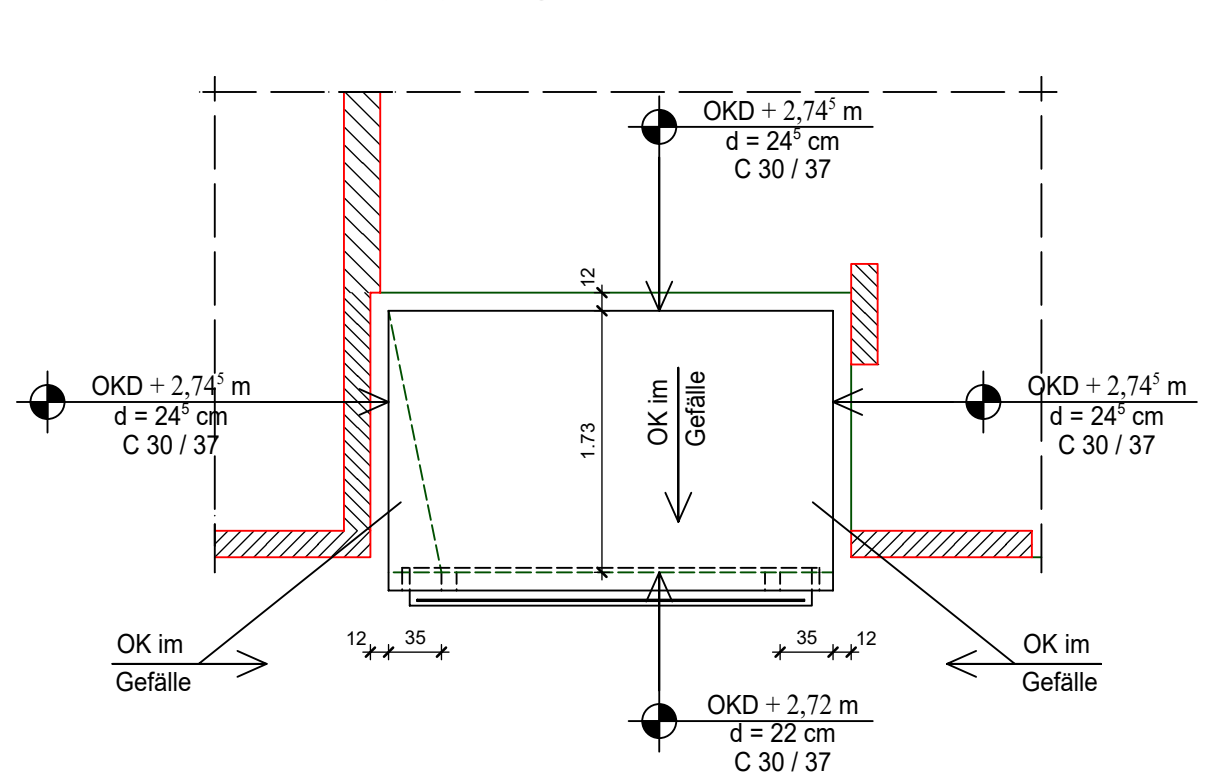


Allgemeiner Mauerwerksabschluß

Decke



Detail 3F M = 1 : 50



Detail 3H

Allgemeiner Mauerwerksanschluß

(Dieser Anschluß gilt auch für alle nichttragenden Außenwände.)

