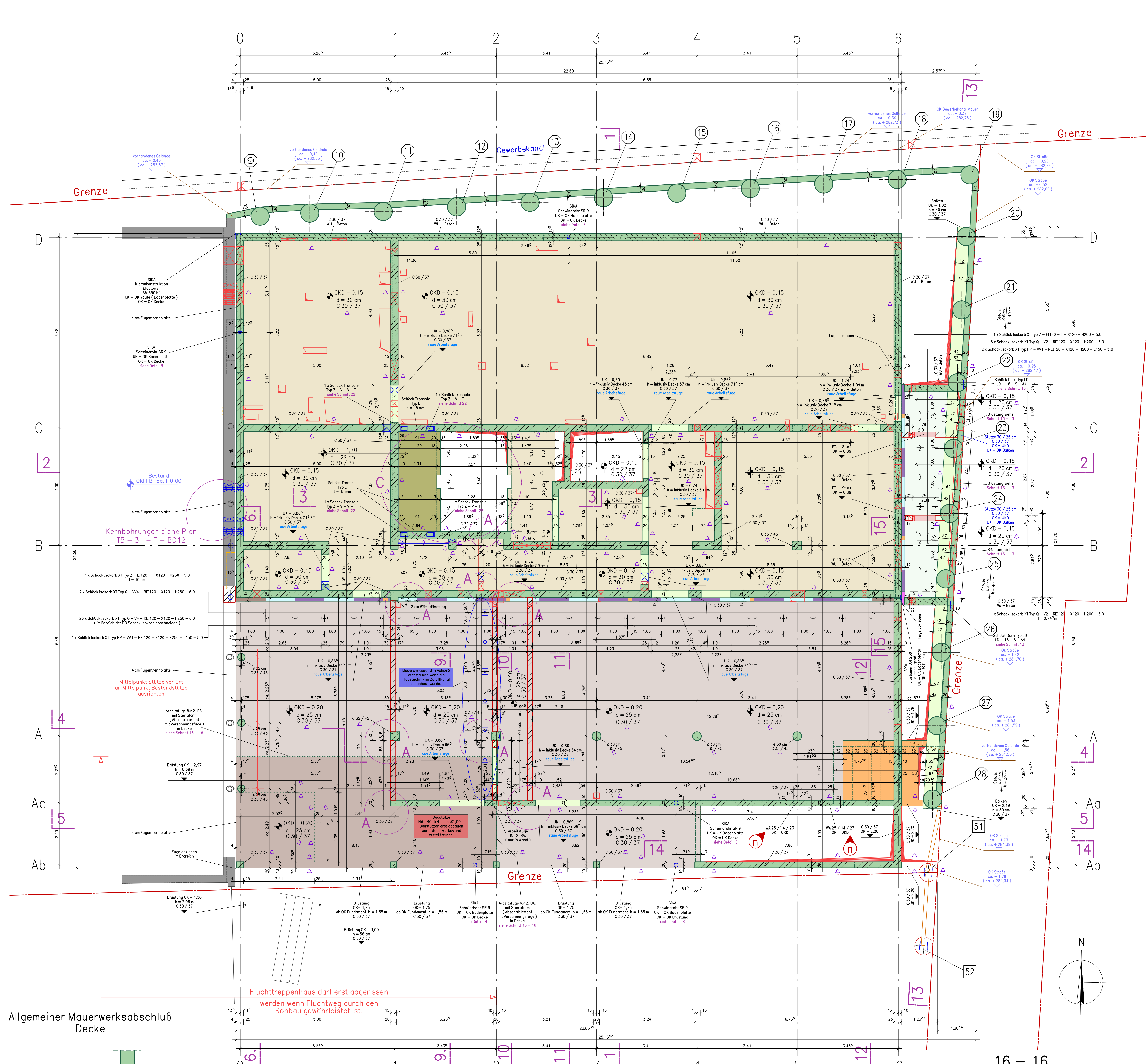
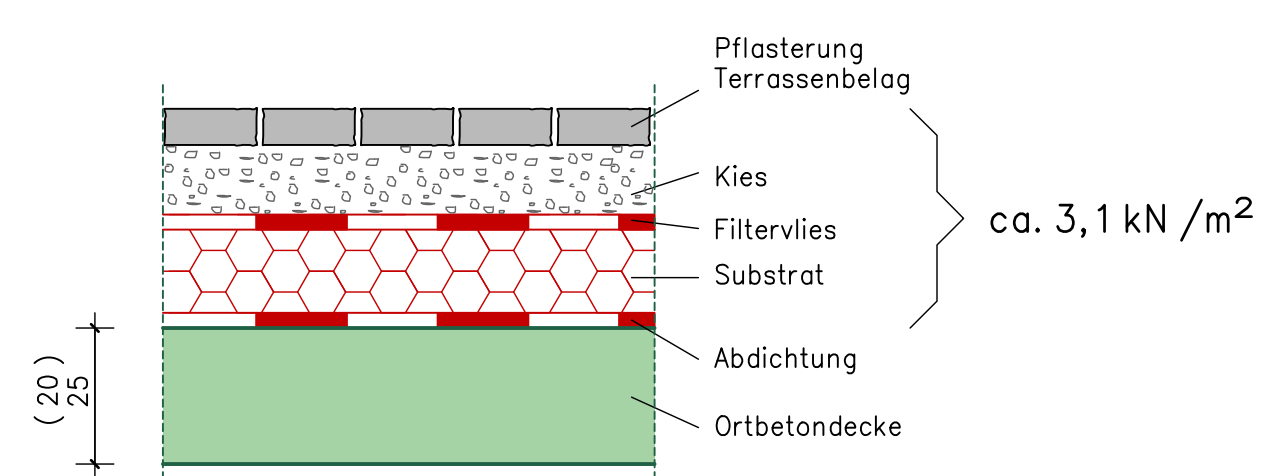


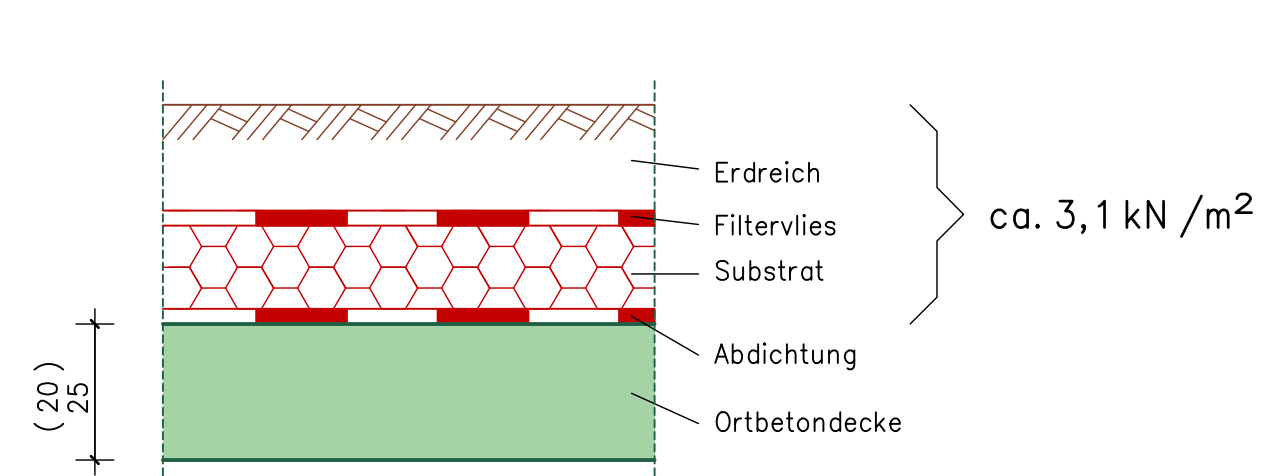
Grundriß M = 1:50  
Untersicht



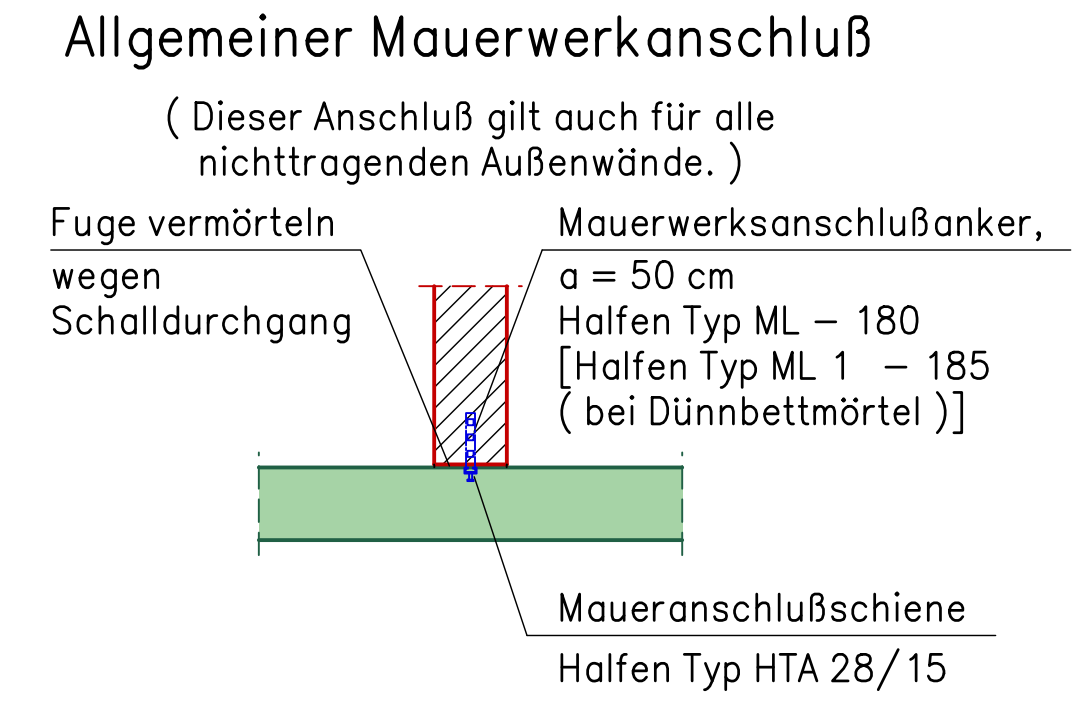
Regelschnitt Tiefgaragendecke / Lüftungsschacht mit Aufbau (mit Pflasterung / Terrassenbelag)



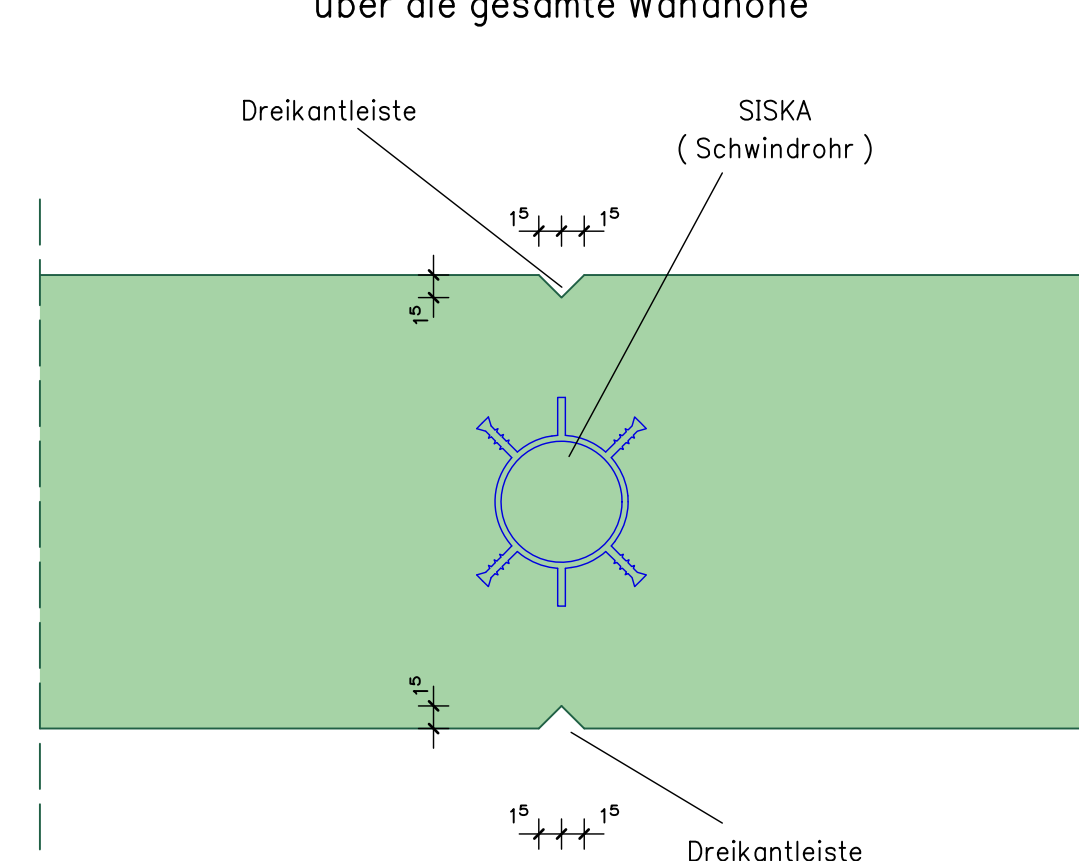
Regelschnitt Tiefgaragendecke / Lüftungsschacht mit Aufbau (ohne Pflasterung / Terrassenbelag)



Detail A



Regel - Detail B  
Schwindrohr



Angabe über Sichtbeton und Oberflächenstruktur der Bauteile einsehbar. Der Fertigteilelemente sind aus den Werkplänen des Architekten zu entnehmen.

Wärmedämmung sind aus den Werkplänen des Architekten zu entnehmen.

Es sind nur Tragwände dargestellt. Nichttragende Wände nachträglich aufmauern (Verzahnung vor - sehen) oder 2 cm Styropor unter UK. Decke einlegen. [Die Lage der nichttragenden Wände sind aus den Werkplänen des Architekten zu entnehmen.]

Aussparungen, Schlitz sowie Einbauteile in dem Aufzugsschacht sind aus den Plänen des Aufzugsherstellers zu entnehmen!

Lage und Maße der Aussparungen sowie fehlende Aussparungen sind aus den Plänen des Bauteilherstellers zu entnehmen. Aussparungen die größer als 20 x 20 cm und nicht im Schalplan enthalten sind, müssen dem Statiker mitgeteilt werden.

Sämtliche Maße sind Robbaumße und müssen von dem Unternehmer an der Baustelle geprüft werden! Maßabweichungen sind sofort dem Planverfasser zu melden. Fehlende Maße sind aus den Werkplänen zu entnehmen!

Dieser Plan gilt nur in Verbindung mit den Architektenplänen bzw. den Plänen des Bauteilherstellers!

Expositionsklassen

Bauteil	Expositionsklasse	Bewehrungs-korrosion	Betonangriff	Feuchtlig-korrosion	Anforderungen Besonderheiten
Böhrpfähle	XC 4	XF 1	WF		
Spritzbeton	XC 4	XF 1	WF		
Sauberkeitsschicht	XC 0				
Streifen, - Einzelfundament im UG (Fahradaßelraum / Müllraum / Brandfreier Raum)	XC 3	XF 1	WF		
Streifen, - Einzelfundament im UG (Luftschacht / Zuluftkanal)	XC 2	XF 1	WF		
Bodenplatte (Brandfreier Raum)	XC 3	XF 1	WF		
Wände / Stützen im UG (Fahradaßelraum / Müllraum / Luftschacht / Zuluftkanal)	innen XC 3 außen (Erdreich) XC 2 außen (Sichtbeton) XC 4	XF 1	WF		
Wände / Stützen im UG (Keller / Haus / Brandfreier Raum)	innen XC 1 außen (Erdreich) XC 2 außen (zur Achse A) XC 3	XF 1	WF		
Wände / UZ bei Straße im UG / EG	Erdreich XC 2 Straße XC 1	XF 2	WF	WA	
Decke (Haus) im UG	XC 1		WF		
Decke (Achse Ab bis B) / Decke Lüftungsschacht im UG	XC 3	XF 1	WF		
Bürstungen im EG (außen)	XC 4		WF		
Wände (Haus) EG bis 5. OG	XC 1		WF		
Decke (Haus) EG	unten XC 1 oben (Achse 1 - 6) XC 3	XF 1	WF		
Decke (Haus) 1. OG bis 4. OG	XC 1		WF		
Decke 5. OG	unten XC 3 oben XC 1	XF 1	WF		
Steg Boden	unten XC 3 oben XC 1	XF 1	WF		
Steg Decke	unten XC 1 oben XC 3	XF 1	WF		
Fertigteile	XC 1		WF		

Legende


Expositionsklassen siehe Bewehrungsplan

± 0,00 ≅ 283,12 m über NNH

Stückzahl

Schöck Isokorb	Länge	Stück
XT Typ Z - EI120 - T - X120 - H200 - 5,0	0,45 <sup>5</sup> m	1
XT Typ Z - EI120 - T - X120 - H250 - 5,0	0,10 m	1
XT Typ Q - V2 - REI120 - X120 - H200 - 6,0	1,00 m	6
XT Typ Q - V2 - REI120 - X120 - H200 - 6,0	0,74 <sup>5</sup> m	1
XT Typ HP - W1 - REI120 - X120 - H200 - L150 - 5,0	0,15 m	2
XT Typ Q - W4 - REI120 - X120 - H250 - 6,0	1,00 m	2
XT Typ Q - V4 - REI120 - X120 - H250 - 6,0	0,15 m	20
XT Typ HP - W1 - REI120 - X120 - H250 - L150 - 5,0	1,00 m	4

Aufgabetaschen	n	Datum
Haustechnik / Baustützen in Achse 2	m	01.09.2021
Wand verschoben / neue Tür / Fensterhöhe	L	13.07.2021
Mauerwerksabschluß Decke / Wand verschoben	k	20.05.2021
Türhöhen / Schöck Dorne / Stützenausrichtung / Treppenbreite	j	10.05.2021
Haustechnik / Brüstungshöhe / Haustechnik / Aufzugstür / Wände verschoben neue Betonwand / Türbreite / Schöck Isokorb	i	04.05.2021
neue Wand	h	14.04.2021
Schnittbezeichnung	f	29.03.2021
Türgröße / Haustechnik / Wandvorlage	g	18.02.2021
Haustechnik / Türhöhen / Sichtbeton / Aufzugstür	e	26.01.2021
Expositionsklasse / Deckenstärke / Schließe / Schacht beim Aufzug	d	14.12.2020
Wand entfrist / Stützen kleiner / neue Tür / Wände verschoben	c	18.11.2020
Stützengröße / Stütze verschoben / Haustechnik / Treppenhaus	b	09.10.2020
WU - Beton	a	08.10.2020
Ergänzungen	a	08.10.2020
Änderung	Index	Datum

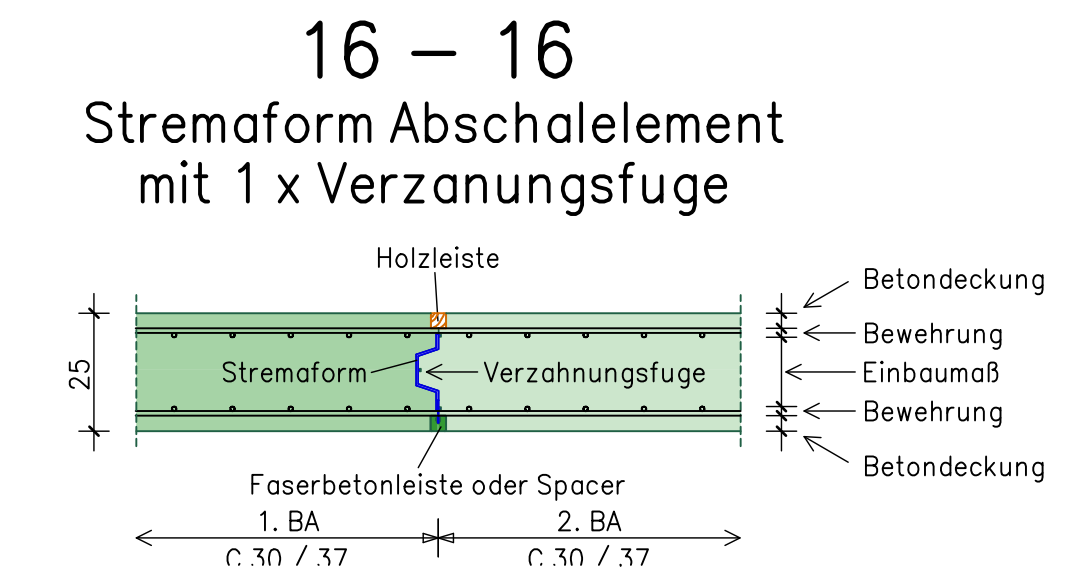
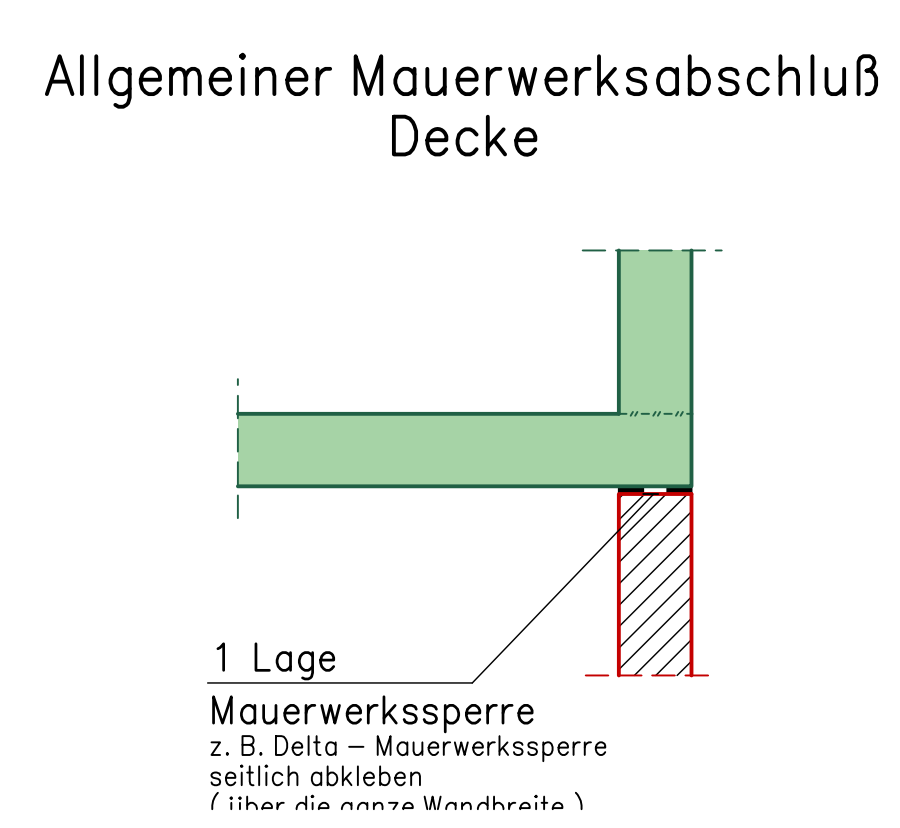
**BRETT VOLK BAUINGENIEURE**

Beratende Ingenieure VBI  
Forsthub

79106 Freiburg/Brsg.  
Königsstraße 43  
Tel.: 0761 - 70502-0  
Fax: 0761 - 70502-30  
E-Mail: info@b-volk.de

Abbruch- und Neubaue Erweiterung  
Jugendgästehaus - KL Freiburg  
Kartäuserstrasse 41, 79102 Freiburg

Maßstab: 1:50  
Gez.: 28.07.2020  
T. Mösche  
Gepr.: 28.07.2020  
Brett  
Projekt Nr.: 18.17  
Plan Nr.:  
T5 - 21 - F - S100 n



Schnitt 1 - 1 siehe Plan T5-21-F-S005.  
Schnitt 2 - 2 und Schnitt 3 - 3 siehe Plan T5-21-F-S006.  
Schnitt 4 - 4 und Schnitt 5 - 5 siehe Plan T5-21-F-S007.  
Schnitt 6 - 6 siehe Plan T5-21-F-S008.  
Schnitt 9 - 9 bis Schnitt 12 - 12 siehe Plan T5-21-F-S008.  
Schnitt 13 - 13 bis Schnitt 15 - 15 siehe Plan T5-21-F-S009.  
Schnitt 22 - 22 siehe Plan T5-21-F-S006.  
Detail C siehe Plan T5-21-F-S006.