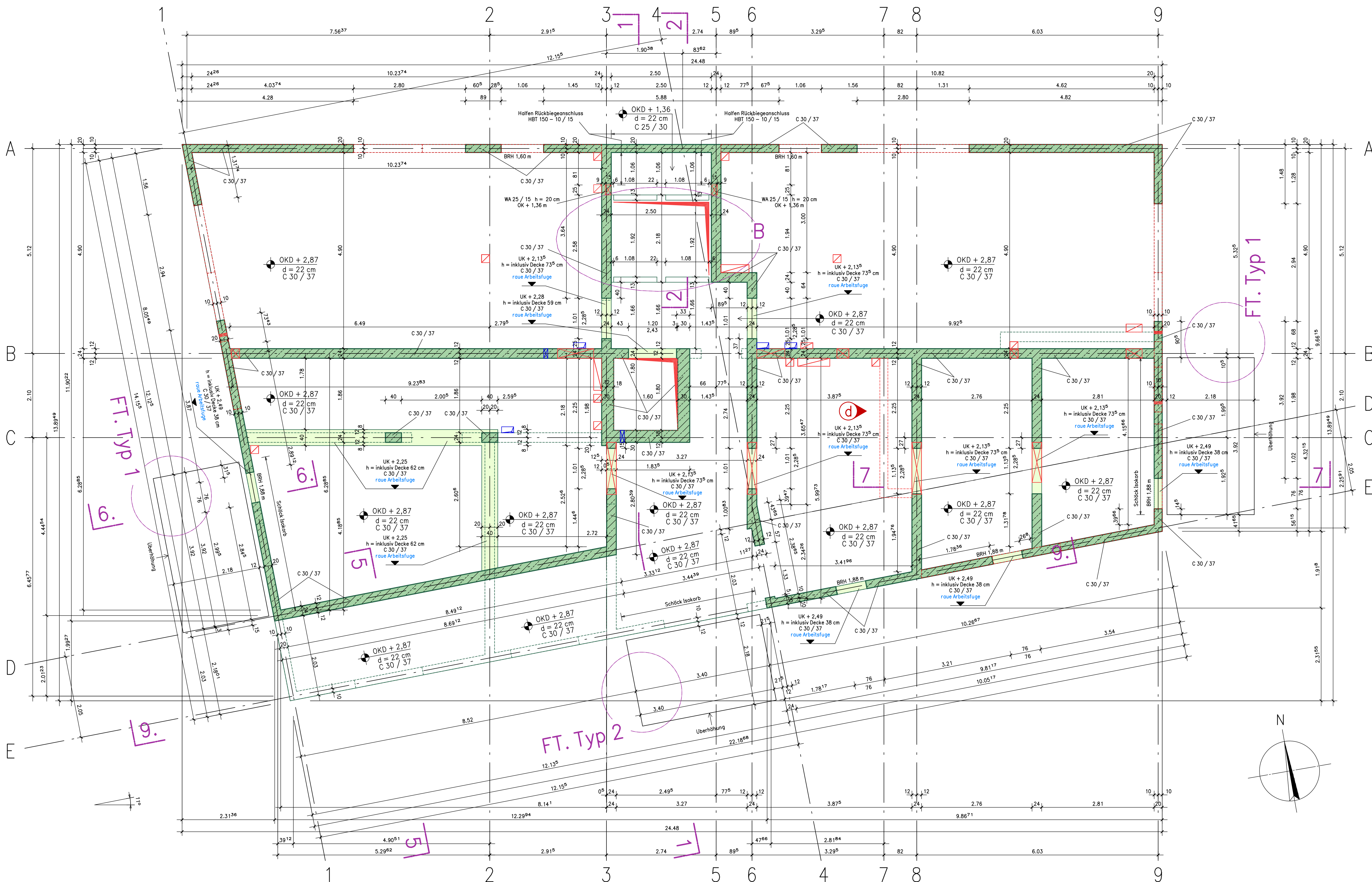


Grundriß M = 1:50
Untersicht



Es sind nur Tragwände dargestellt.
Nichttragende Wände nachträglich aufmauern (Verzahnung vor-
sehen) oder 2 cm Styropor unter UK. Decke einlegen.
[Die Lage der nichttragenden Wände sind aus den Werkplänen des
Architekten zu entnehmen.]

Wärmedämmung sind aus den Werkplänen des
Architekten zu entnehmen.

Aussparungen, Schlitze sowie Einbauteile in dem
Aufzugsschacht sind aus den Plänen des
Aufzugsherstellers zu entnehmen!

Lage und Maße der Aussparungen sowie fehlende Aussparungen
sind aus den Plänen des Haustechnikers zu entnehmen.
Aussparungen die größer als 20 x 20 cm und nicht im Schalplan
enthalten sind, müssen dem Statiker mitgeteilt werden.

Sämtliche Maße sind Rohbaumaße und müssen von dem Unter-
nehmer an der Baustelle geprüft werden !
Maßabweichungen sind sofort dem Planverfasser zu melden.
Fehlende Maße sind aus den Werkplänen zu entnehmen!

Dieser Plan gilt nur in Verbindung mit den Architektenplänen
bzw. den Plänen des Haustechnikers !

Expositionsklassen				
Bauteil	Expositionsklasse		Feuchtig- keitsklasse	Anforderungen Besonderheiten
	Bewehrungs- korrosion	Betonangriff		
Sauberkeitsschicht	XC 0			
Bodenplatte / Aufzugsunterfahrt	XC 2	XF 1	WF	
Wände / Stützen	XC 1		WO	
Decken	XC 1		WO	
Decke über 3. OG / 4. OG	innen außen	XC 1 XC 3	XF 1	WO WF
Fertigteile	innen außen	XC 1 XC 3 / XC 4	XF 1	WO WF

Legende

	Unbewehrter Beton C 12 / 15		Arbeitsfuge
	Stahlbeton C 25 / 30		Wärmedämmung
	Stahlbeton C 30 / 37		Kies
	WU - Beton C 30 / 37 gemäß DIN 1045-2, Abschnitt 5.5.3		Gewachsener Boden
	Fertigteil C 30 / 37		Stahl
	KS - Mauerwerk - 20 - 2,0 mit Dünnbetmörtel		Holz
	Sichtbeton		

Expositionsklassen siehe extra Tabelle

Änderung	Index	Datum
Haustechnik	d	13.07.2020
BRH entfällt	c	10.07.2020
Aufzugstür / BRH - Höhe	b	16.04.2020
Türgröße / Fenstergröße / UZ entfällt / Haustechnik	a	13.03.2020

± 0,00 ≅ 162,90 m über NHN

INGENIEURBÜRO	PAUL BRETT
Beratender Bauingenieur VBI Dipl.-Ing. Paul Brett	79106 Freiburg/Brsq. Klarastraße 63 Tel.: 0761 - 70502 - 0 Fax: 0761 - 70502 - 50 E-Mail: statik@ib-brett.de

Neubau von MFH Haus 1 Wohnbau Stadt Lahr		Masst.: 1:50
Decke über EG		Gez.: 13.01.2020 T. Möschle
Projekt Nr.: 18.20		Gepr.: 13.01.2020 Brett
Haus	Plan Nr.	
1	S. 10 0 d	

Schnitt 1 - 1 und Schnitt 2 - 2 siehe Plan Haus 1 S 005
Schnitt 5 - 5 bis Schnitt 7 - 7 siehe Plan Haus 1 S 005.
Schnitt 9 - 9 siehe Plan Haus 1 S 006.
Detail B siehe Plan Haus 1 S 005.

Regeldetail Regelabfasung :

alle Sichtbaren Kanten

X = nach Angabe Architekt
Δ = Sichtbeton