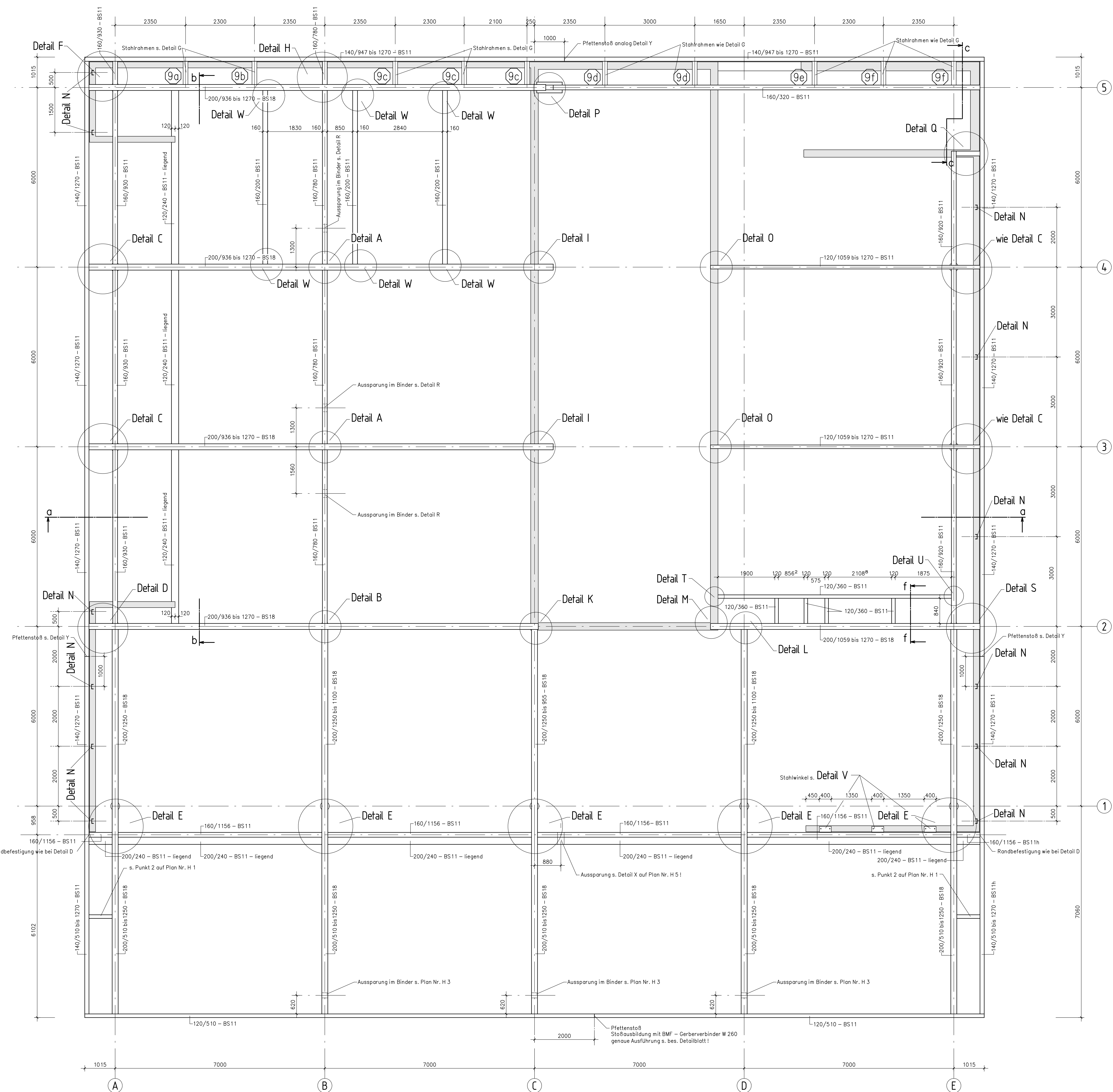


# Draufsicht Binderlage

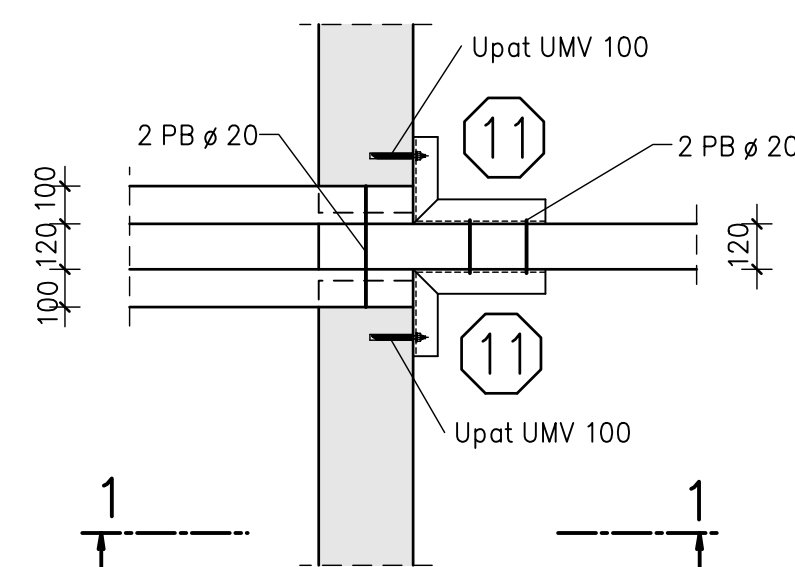
M = 1 : 50



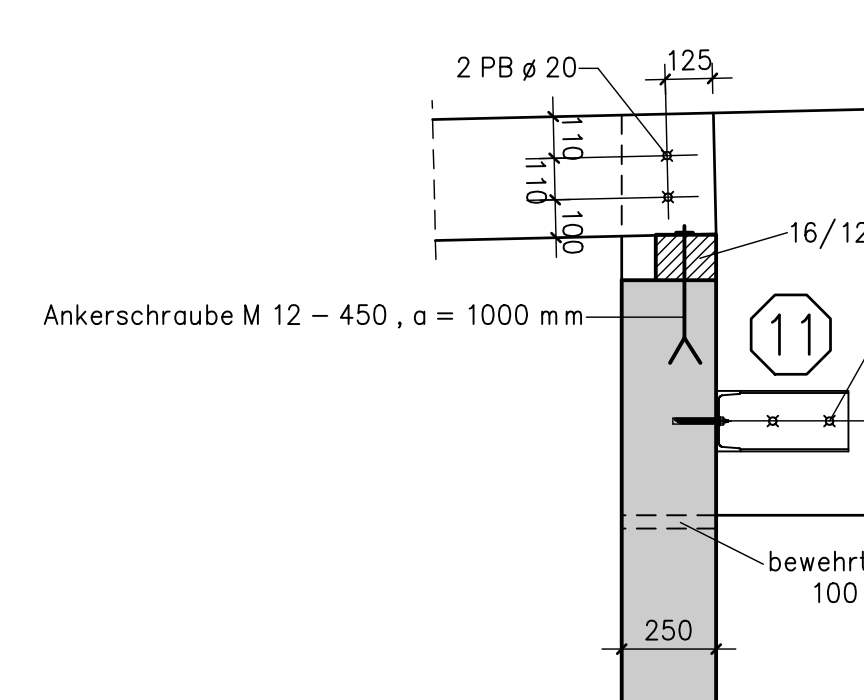
## Detail O

M = 1 : 20

### Draufsicht



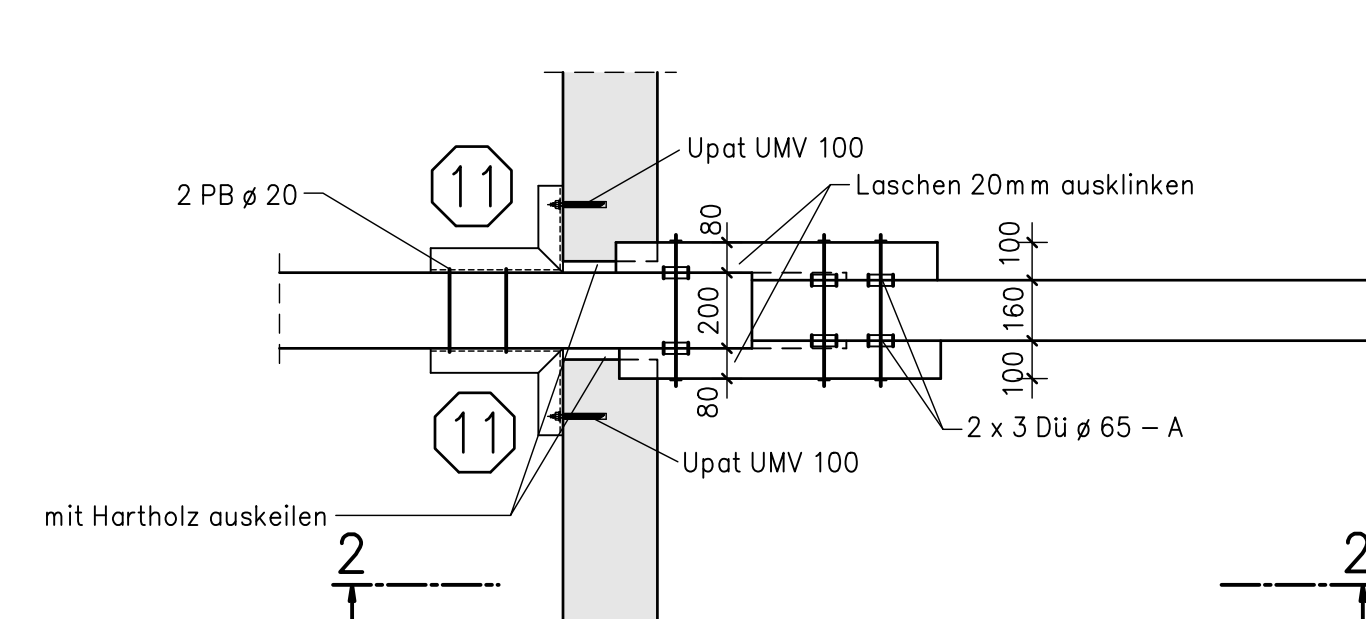
### Schnitt 1 - 1



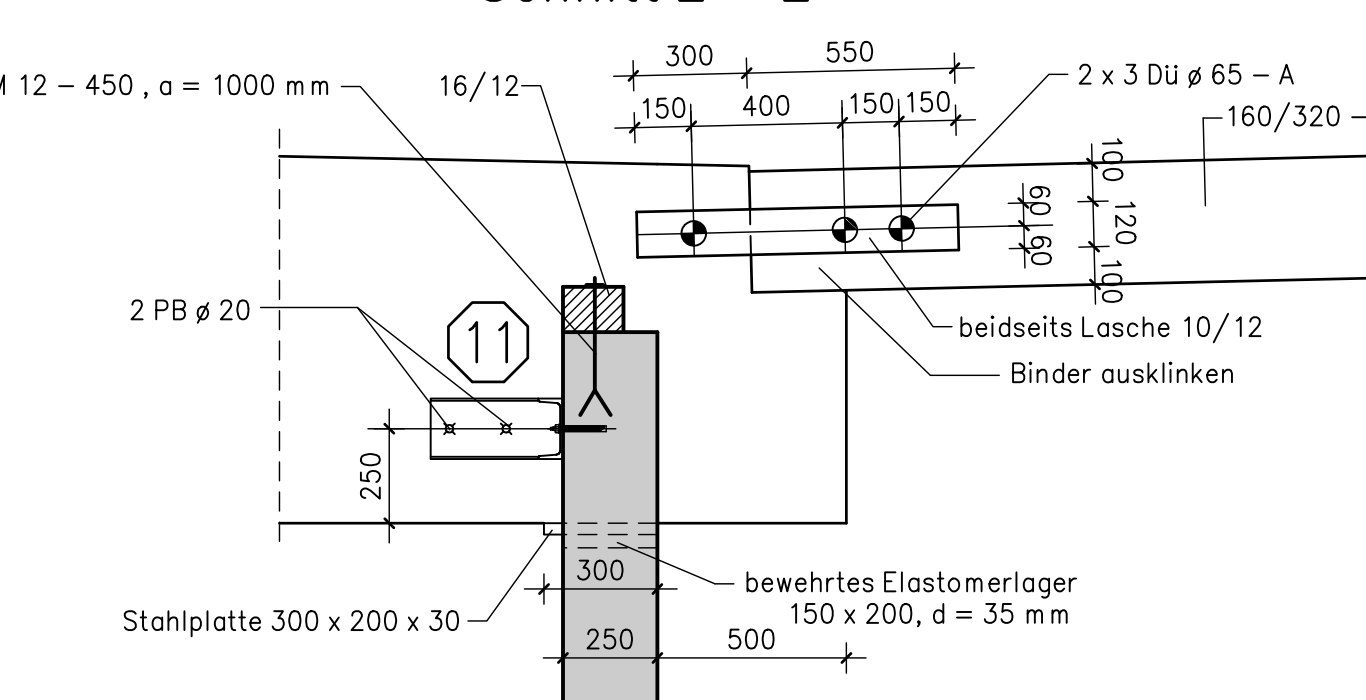
## Detail P

M = 1 : 20

### Draufsicht



### Schnitt 2 - 2

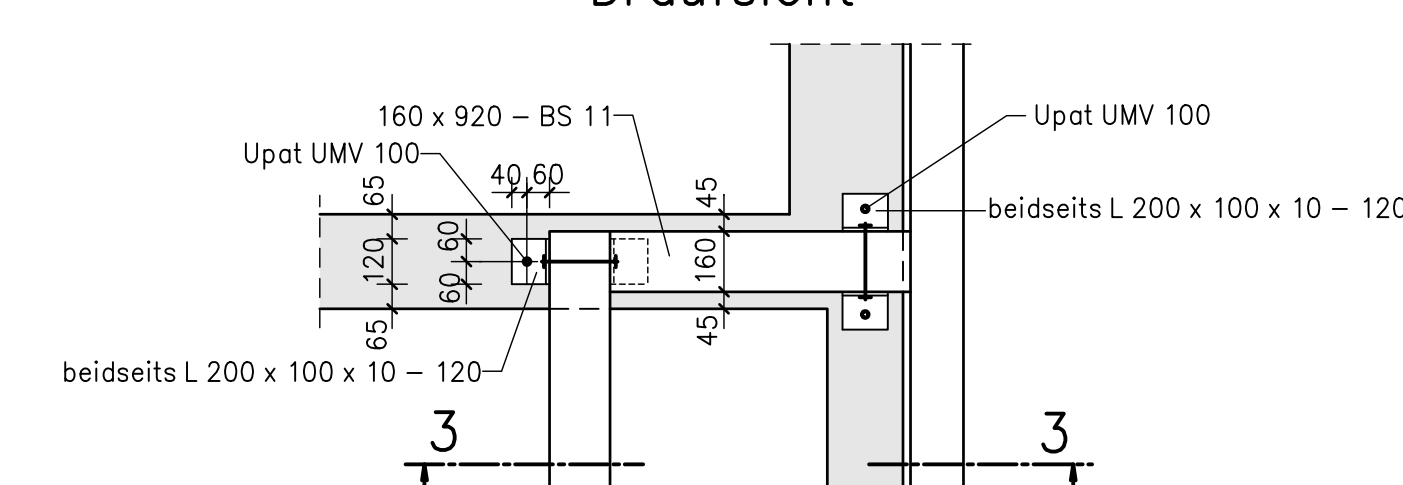


Die Schnitte a - a bis c - c sind auf Plan Nr. H 3, die Details A bis N auf Plan Nr. H 4 erfaßt. Details S bis X s. Plan Nr. H 5!

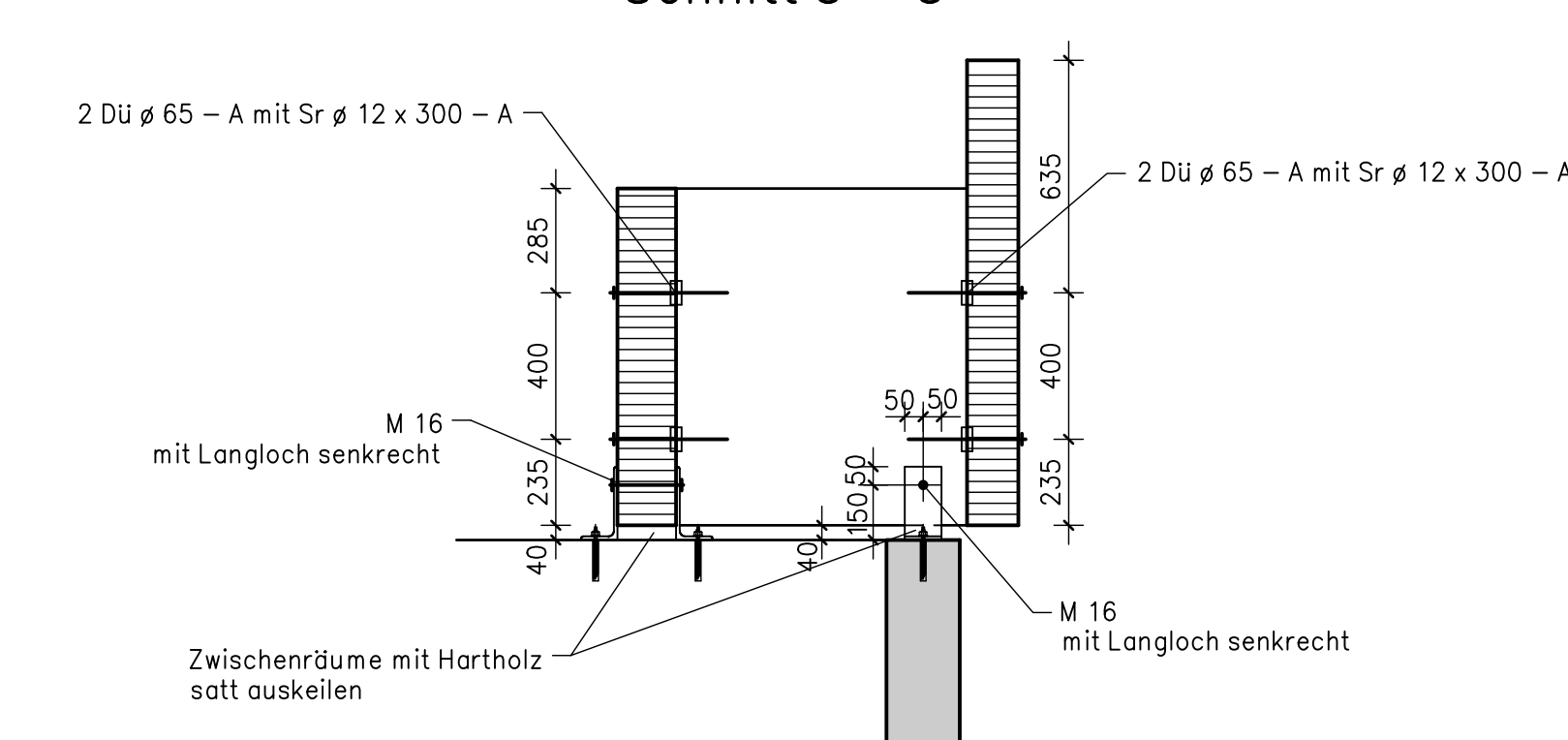
## Detail Q

M = 1 : 20

### Draufsicht



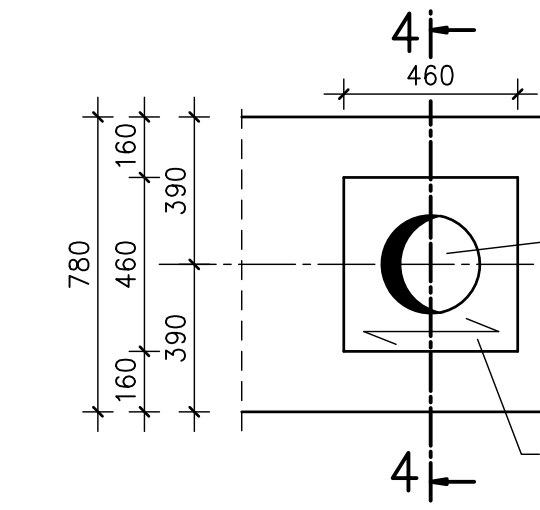
### Schnitt 3 - 3



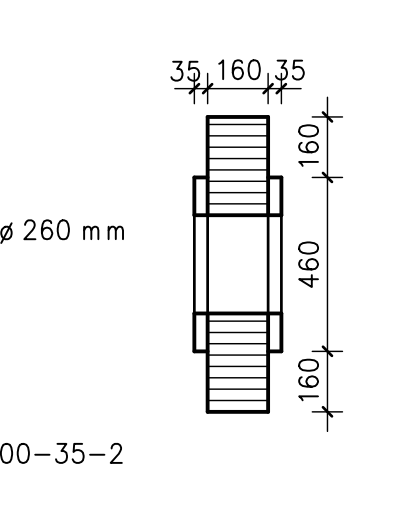
## Detail R

M = 1 : 20

### Ansicht

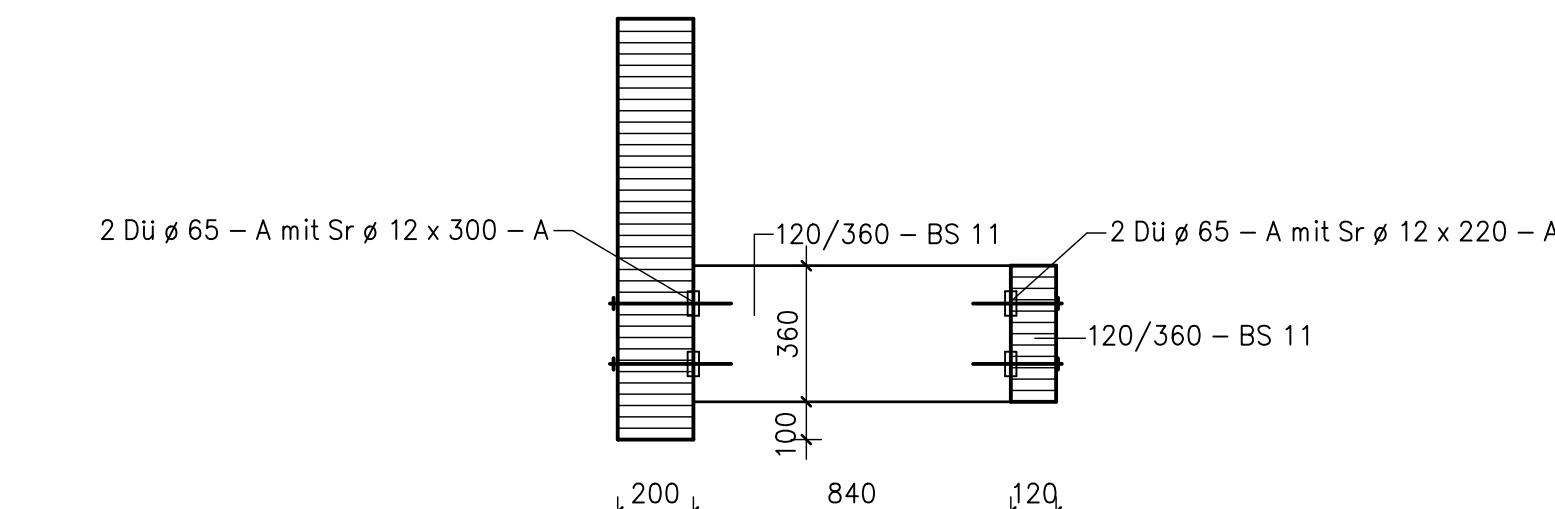


### Schnitt 4 - 4



## Schnitt f - f

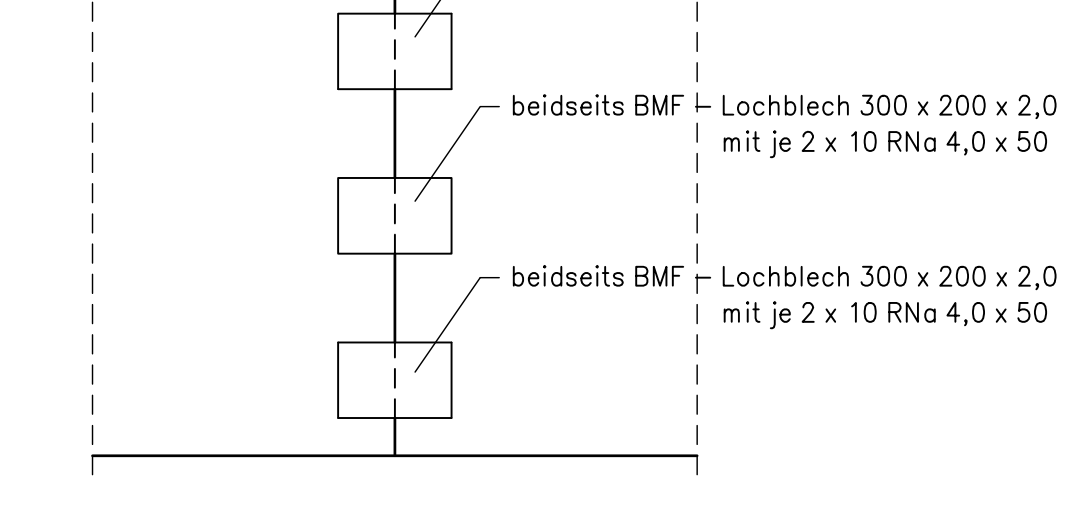
M = 1 : 20



## Detail Y

M = 1 : 20

### Draufsicht



## Mechanische Holzverbindungsmitel

- ✦ M..... = Sechskantschraube DIN 601 (Bolzen); runde Scheiben nach DIN 1052, Bohrungen = Nenndurchmesser + 1 mm
- ✦ SDÜ  $\phi$ ... = Stabdübel aus S 235; Bohrungen im Holz = Nenn- $\phi$ ; in Stahlteilen = Nenn- $\phi$  + 1 mm
- ✦ PB  $\phi$ ... = Paßbolzen nach DIN 1052; runde Scheiben nach DIN 440, Bohrungen wie Stabdübel
- ✦ Sr  $\phi$ ... - A = Sechskant - Holzschrauben DIN 571 (aus Stahl), mit runden Scheiben nach DIN 440
- ✦ N0..... = Nagel nach DIN 1052;.....vb = vorgebohrt
- ✦ Nagel - Vorderseite | SNa = Schraubnagel Fabrikat Bierbach
- ✦ Nagel - Rückseite | RN0 = Rillennagel Fabrikat BMF

Dübel besonderer Bauart	Kurzbezeichnung
$\phi$ 65 mm mit M 12	DÜ $\phi$ 65 - A
$\phi$ 80 mm mit M 12	DÜ $\phi$ 80 - A
$\phi$ 128 mm mit M 12	DÜ $\phi$ 128 - A

Die Stahlteile sind auf den Plänen Nr. ST 1, ST 2 und ST 3 erfaßt.

= Stahlteilenummerung

Verwendete Baustoffe	Kurzbezeichnung
Vollholz (VH) Nadelholz nach DIN 4074-1 Sortierklasse S 10	Breite/Höhe in mm Bsp.: 120/200
Brettschichtholz (BSH) aus Nadelholz, Lamellen $\leq$ 33 mm BS - Klasse: BS 11 u. BS 18 Verleimungsarten n. EN 301 Klebstofftyp K 1 für Außenbauteile Klebstofftyp K 2 für Innenbauteile	Breite/Höhe in mm, BS - Klasse Bsp.: 120/500-BS 11
Flachpreßplatten V100G nach DIN 68 763	Bezeichnung, Dicke in mm Bsp.: V 100 G, 13 mm
Bau-Furniersperrholz aus Buche nach DIN 68 705-5 BFU-BU 100, Klasse 2	Bezeichnung, Dicke in mm, Klasse Bsp.: BFU-BU 100-18-2
Baustahl/Stahlteile Stahl S 235JR nach DIN EN 10025 Sämtl. Stahlteile feuerverzinkt.	Profilbezeichnung in mm Bsp.: L 120 x 80 x 10

Dieser Plan ist nur in Verbindung mit den Plänen Nr. H 1, H 3, H 4 und H 5 gültig!

Detaile W und Y sowie Bühnenträger	b	29.10.02
Detaile S, T und U sowie Schnitt f - f	a	10.10.02
Änderung	Index	Datum

<b>HOFMANN</b>		<b>BRETT</b>
Beratende Bauingenieure VBl Dipl.-Ing. Josef Hofmann Dipl.-Ing. Paul Brett	79106 Freiburg/Brsq. Klarostraße 63 Tel.: 0761 - 70502 - 0 Fax: 0761 - 70502 - 50 Email: hofmann.brett_@t-online.de	Maßstab - mm: 1 : 50 Gez.: 12.08.2002 Braun Gepr.: Projekt Nr.: 01.16 Plan Nr.: H     2
Stadtteiltrifft im Riesefeld Dachkonstruktion Binderlage und Detailpunkte		