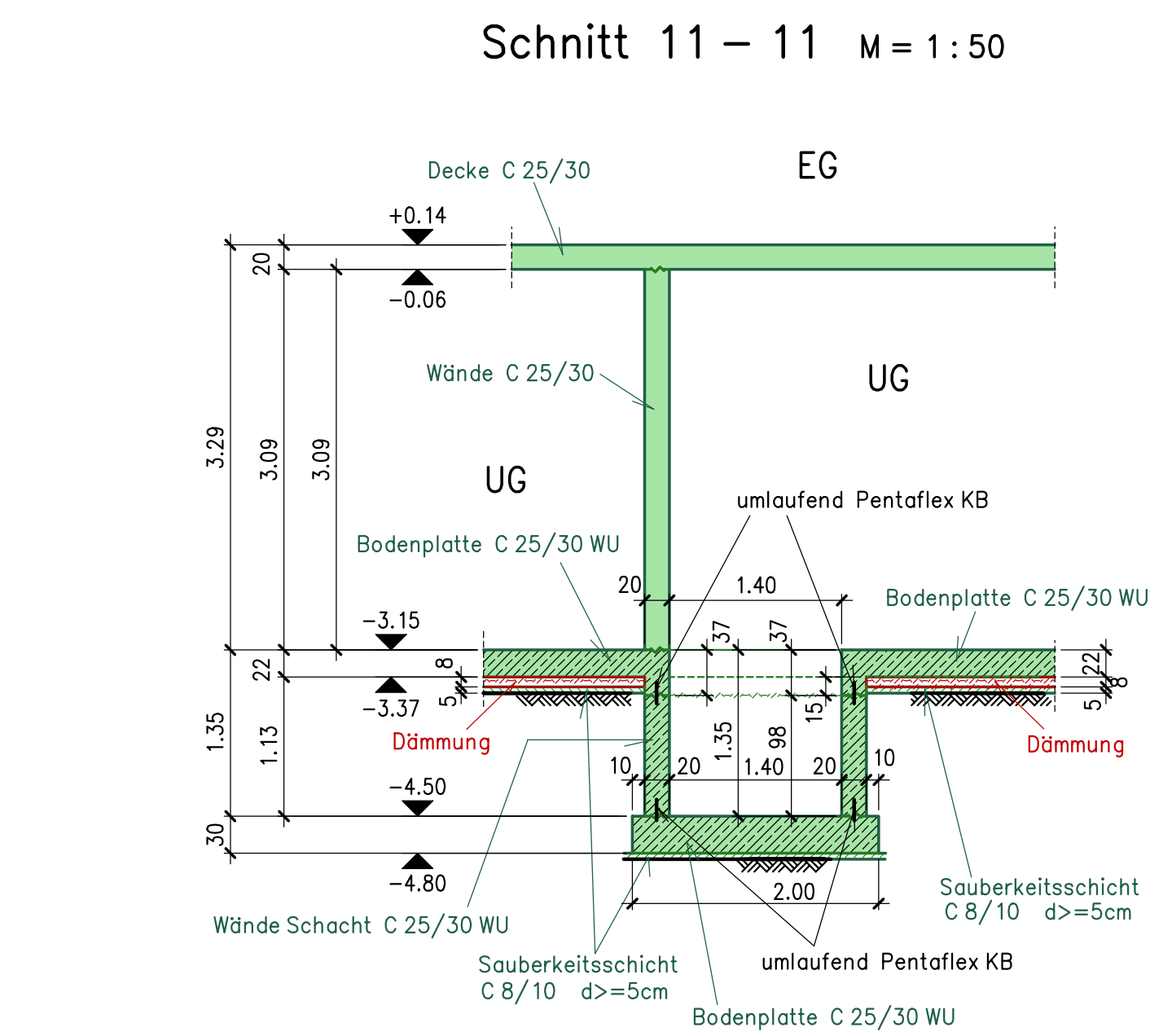
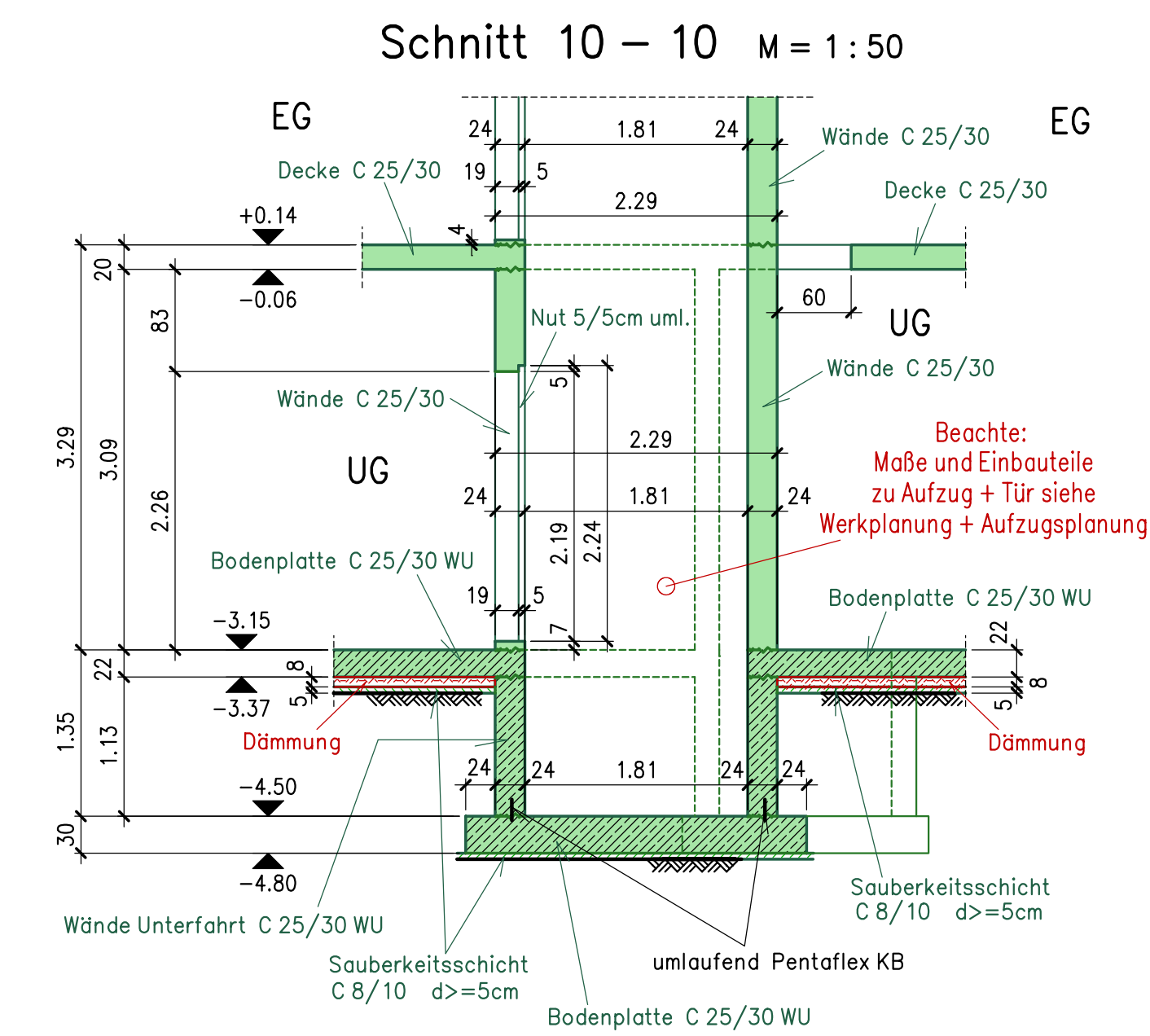
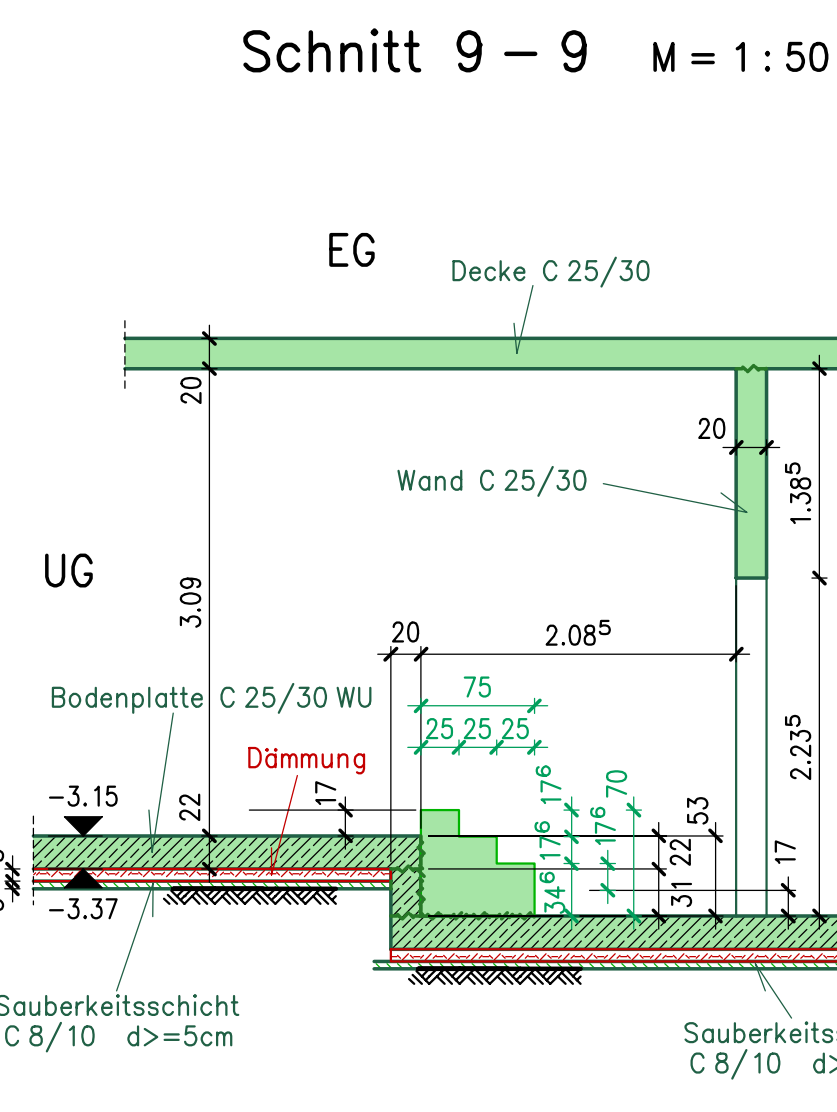
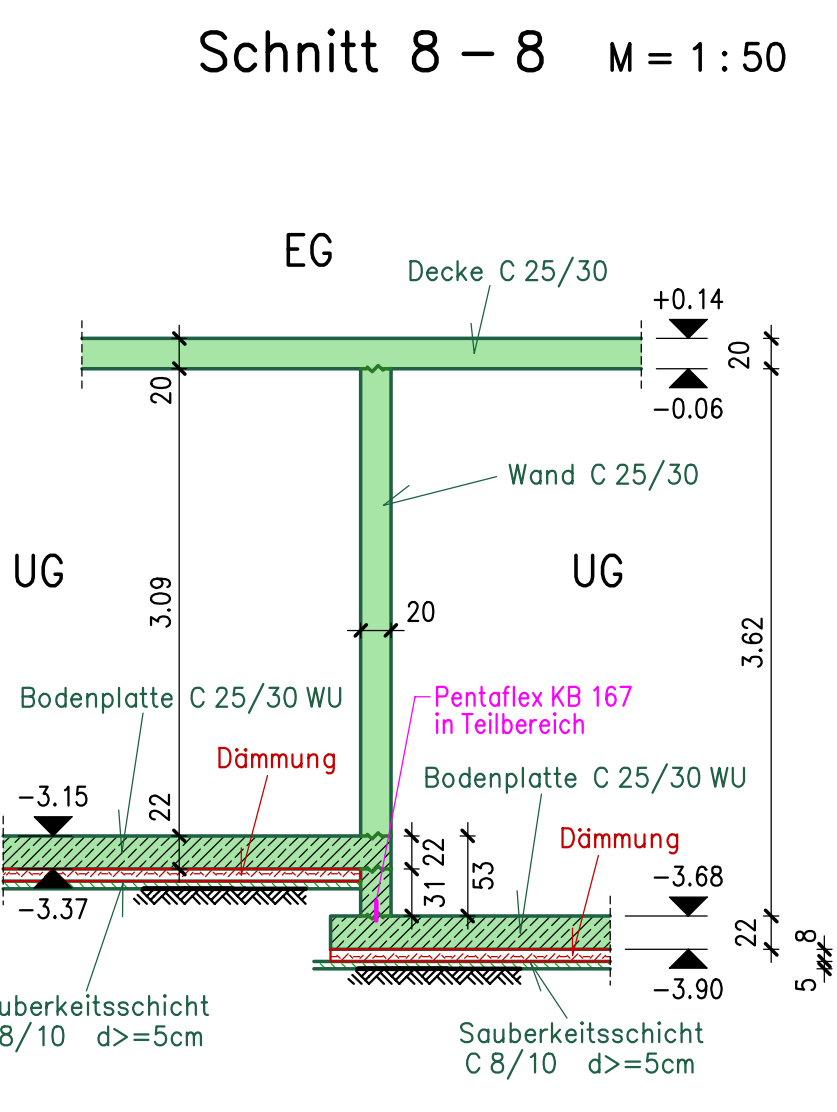
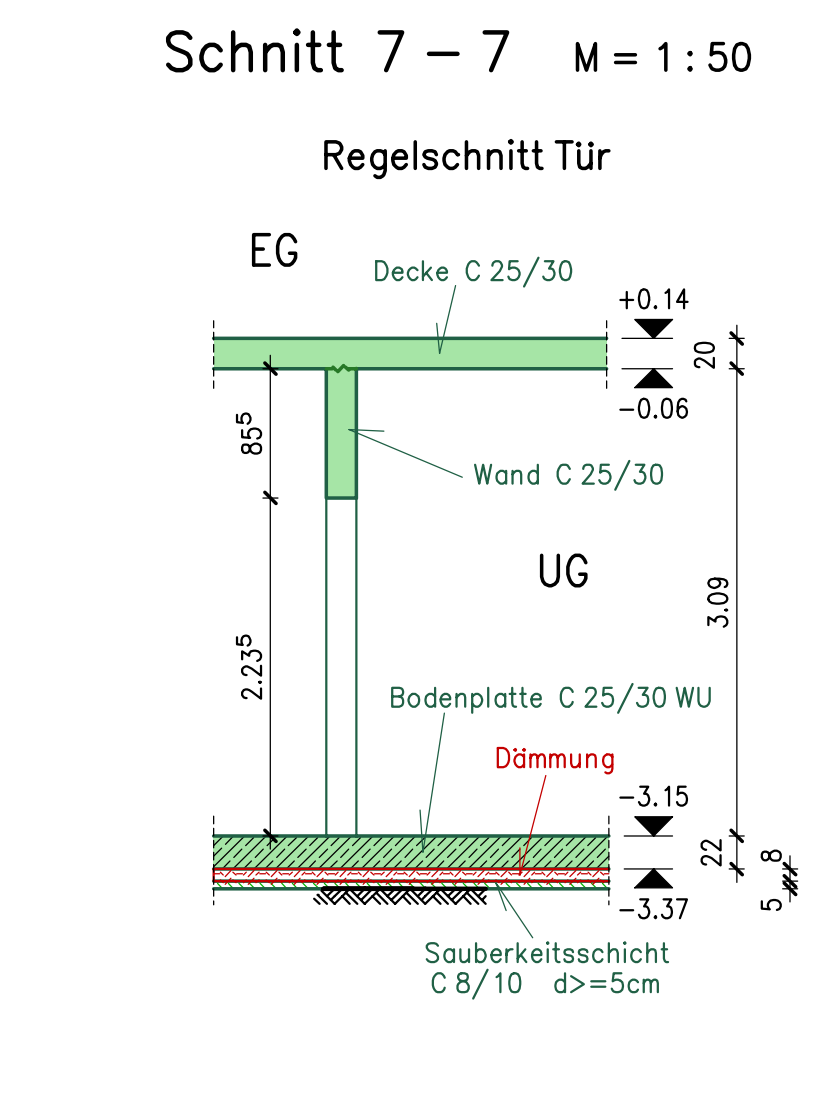
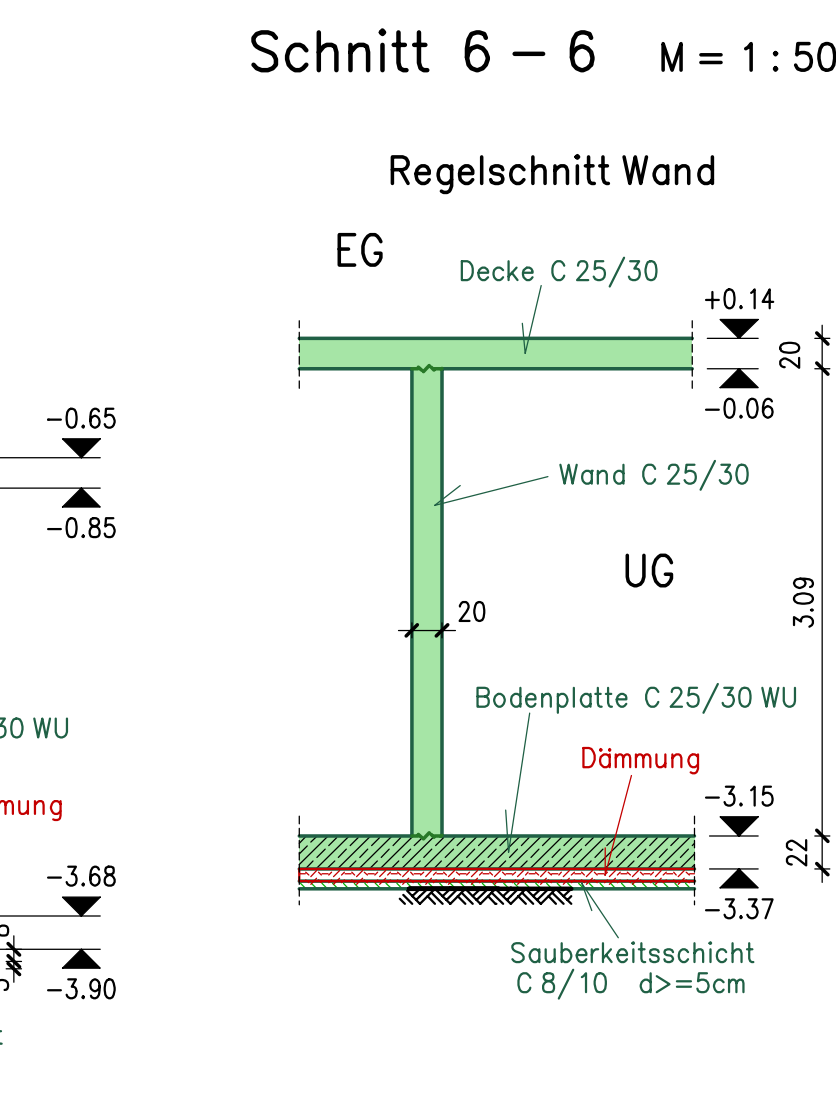
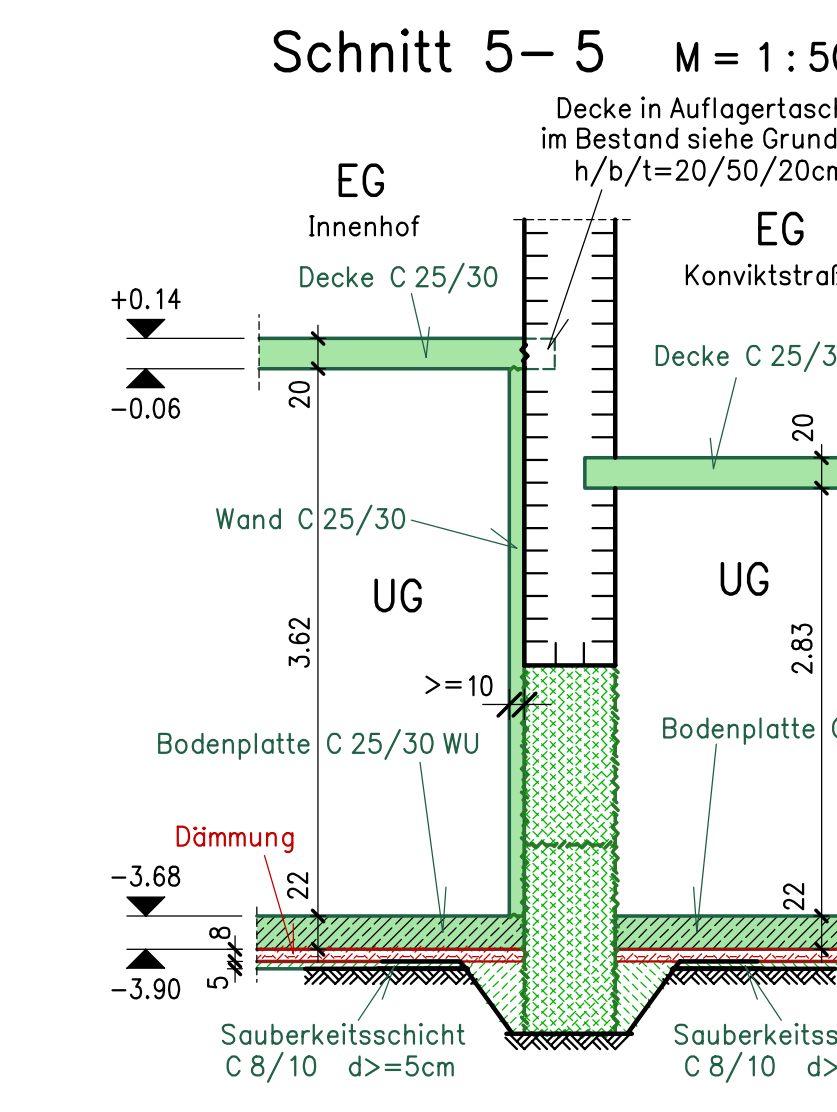
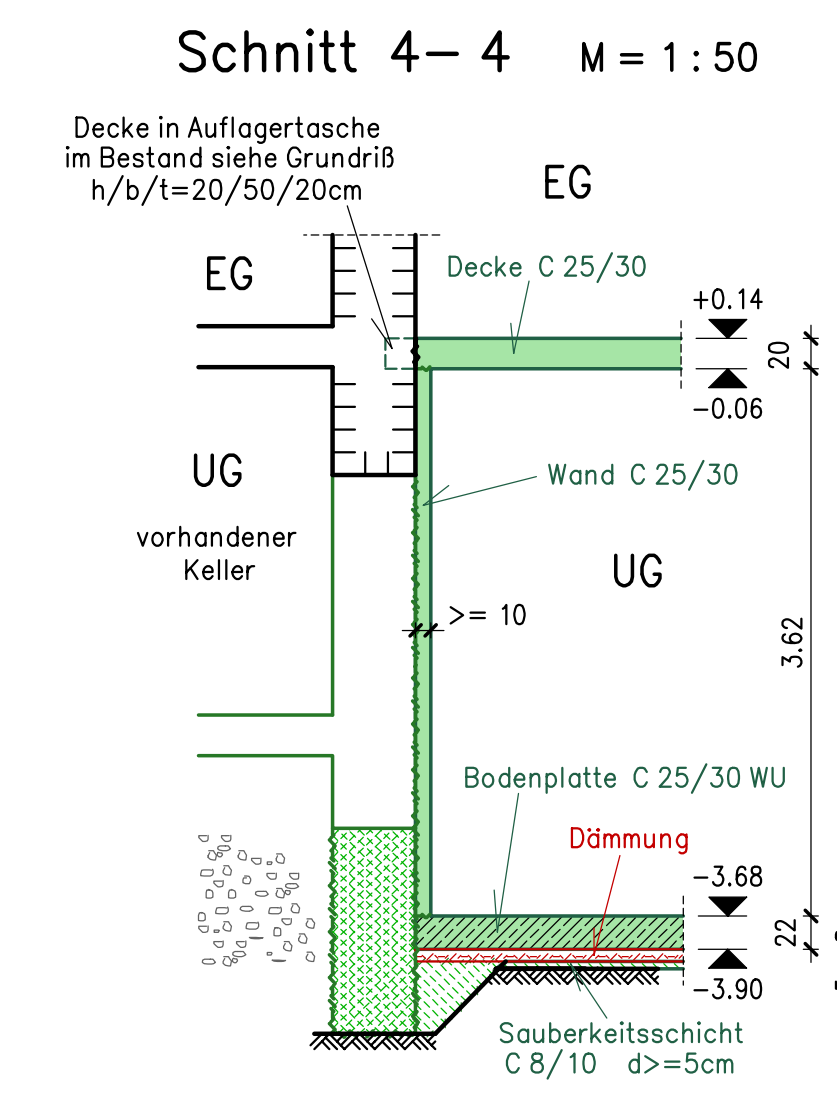
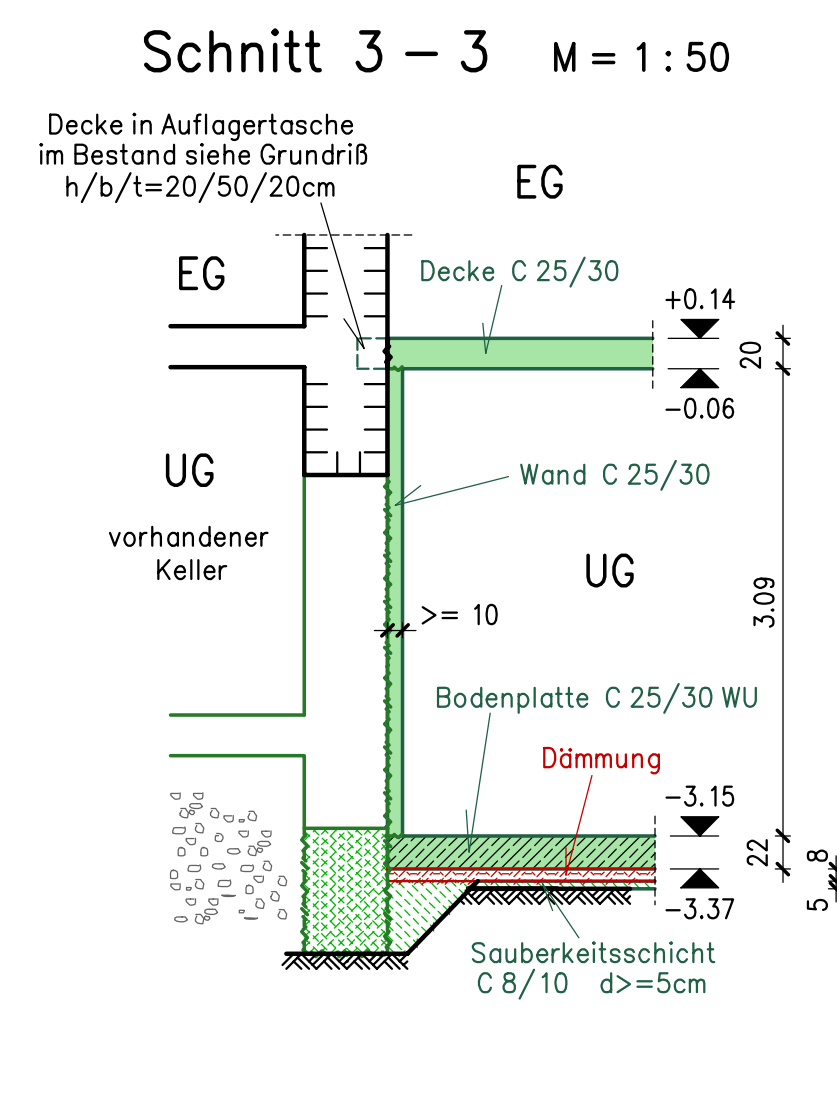
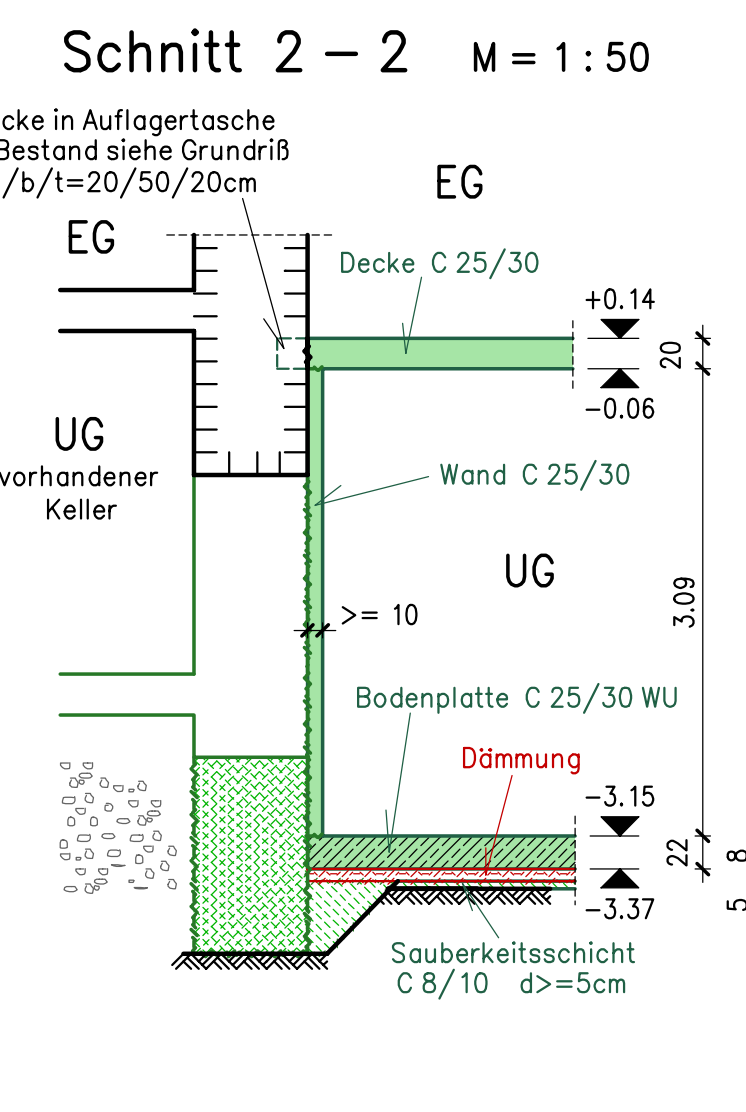
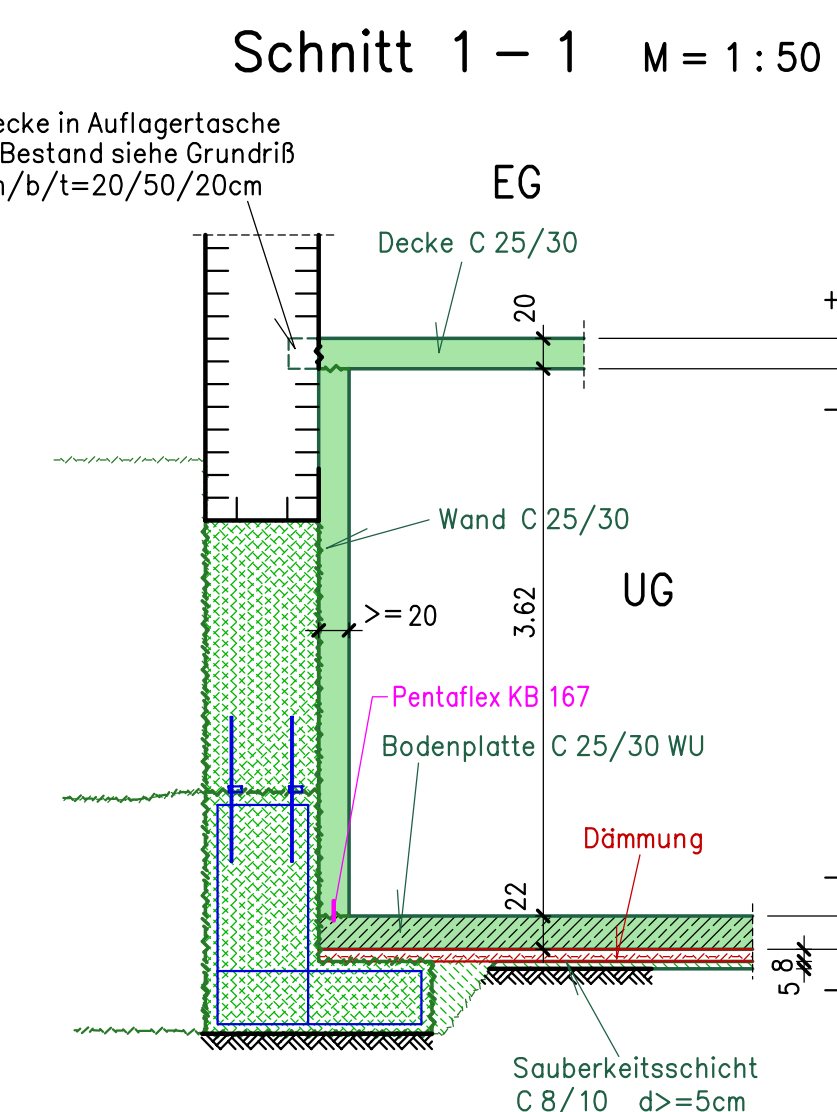
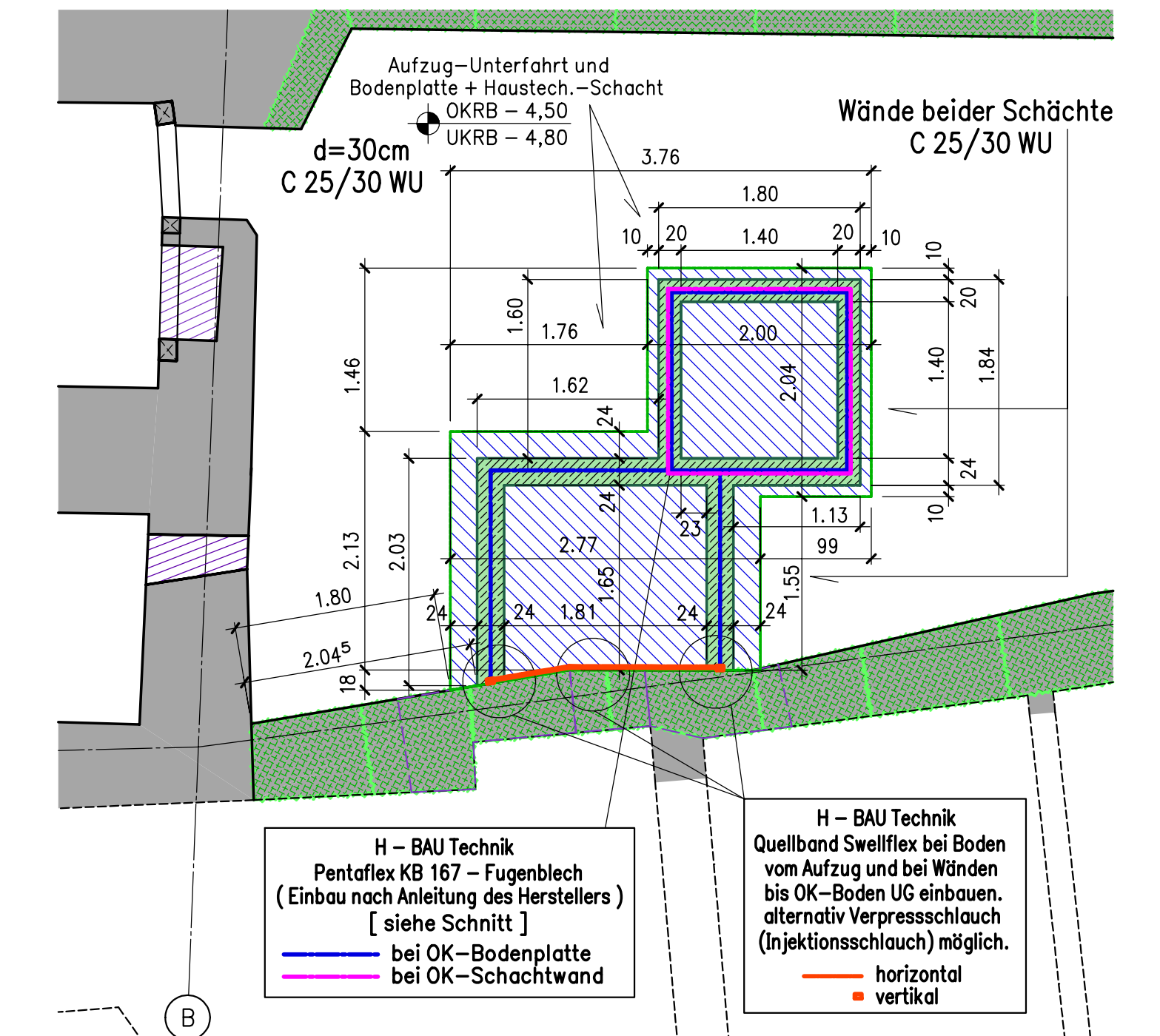
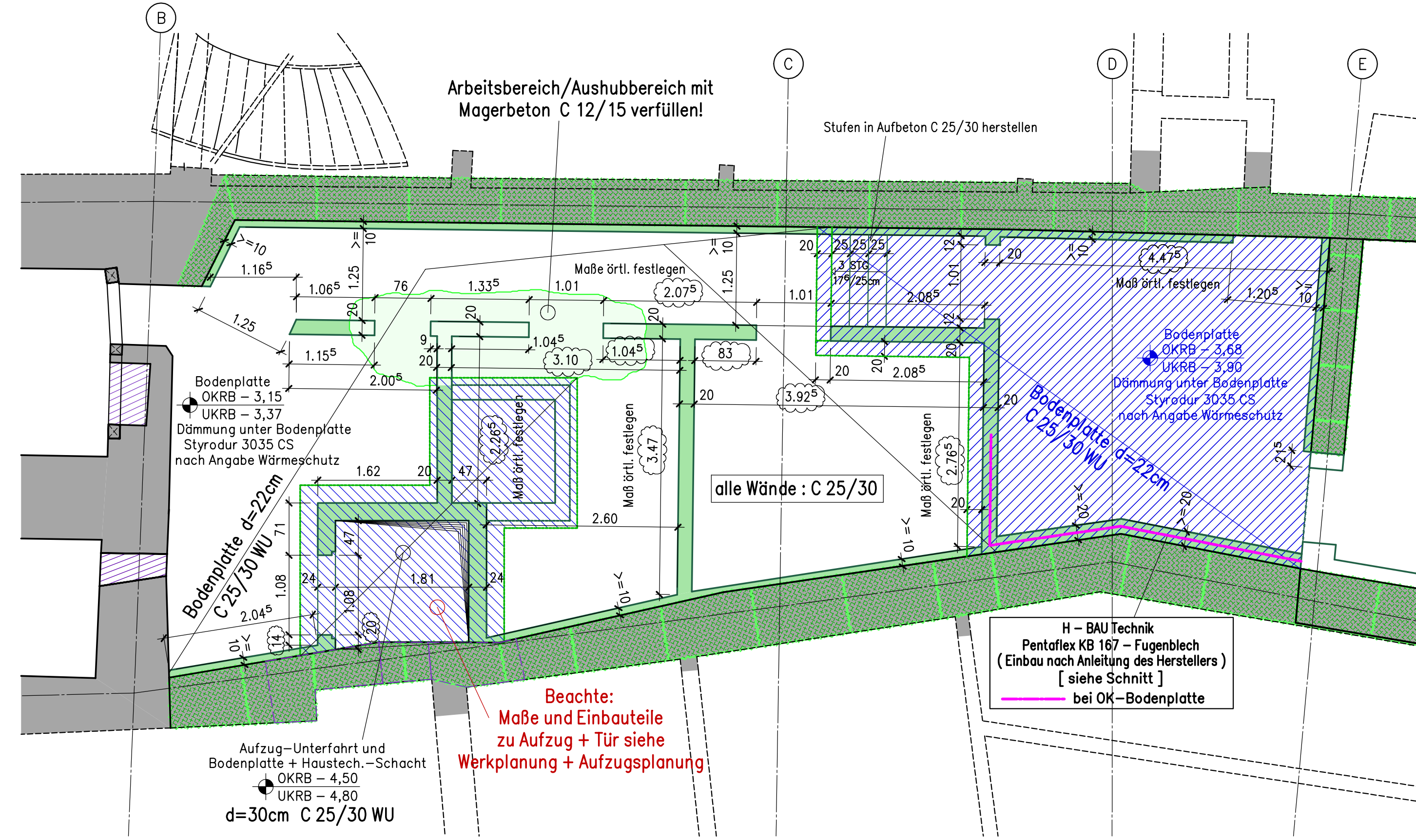
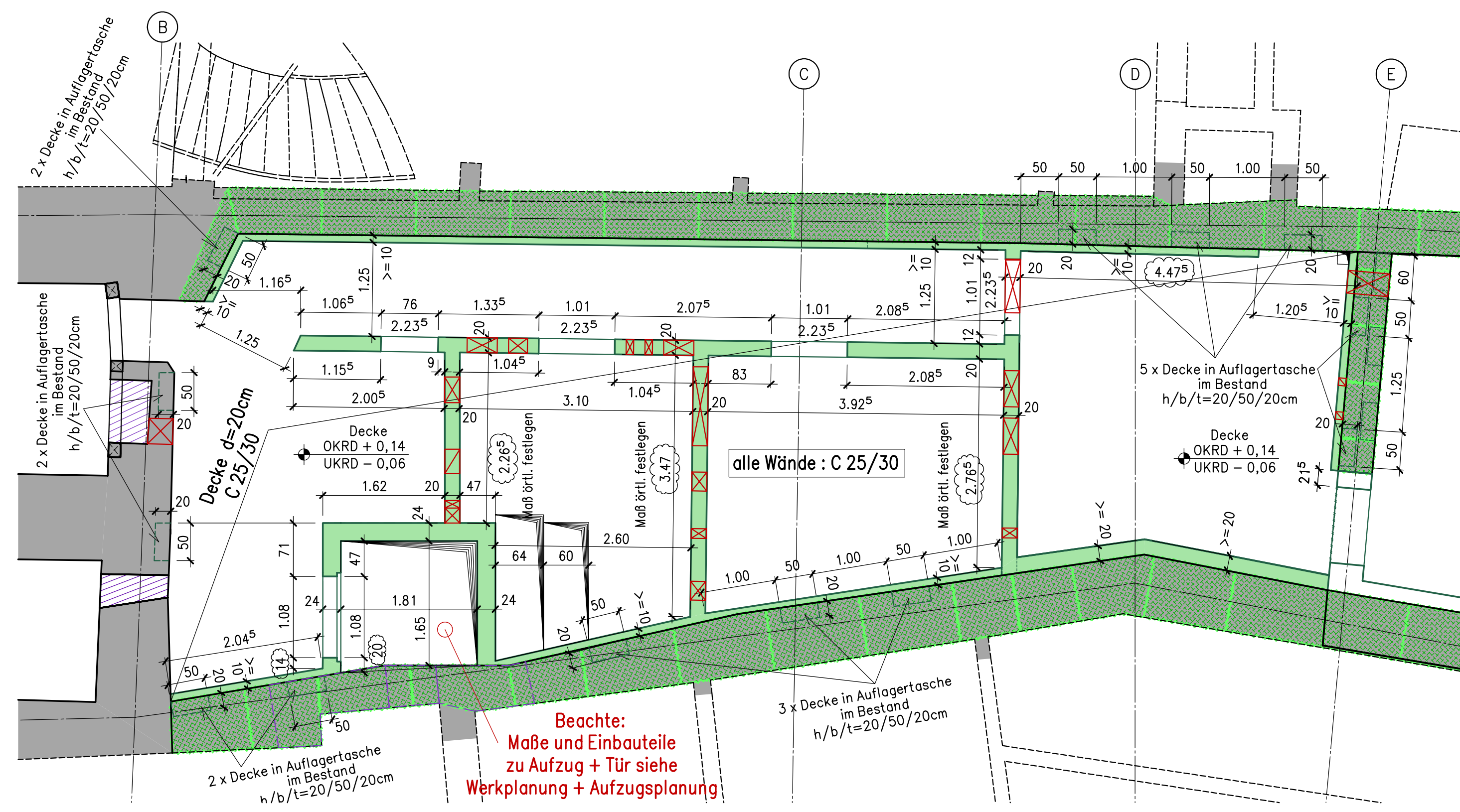


Grundriß UG + UG-Decke M = 1:50

**Beachte:** Die dargestellten Außenwände mit d=10cm können nach Vorgaben Bauleitung entfallen! Deckenauflagerung in Taschen.

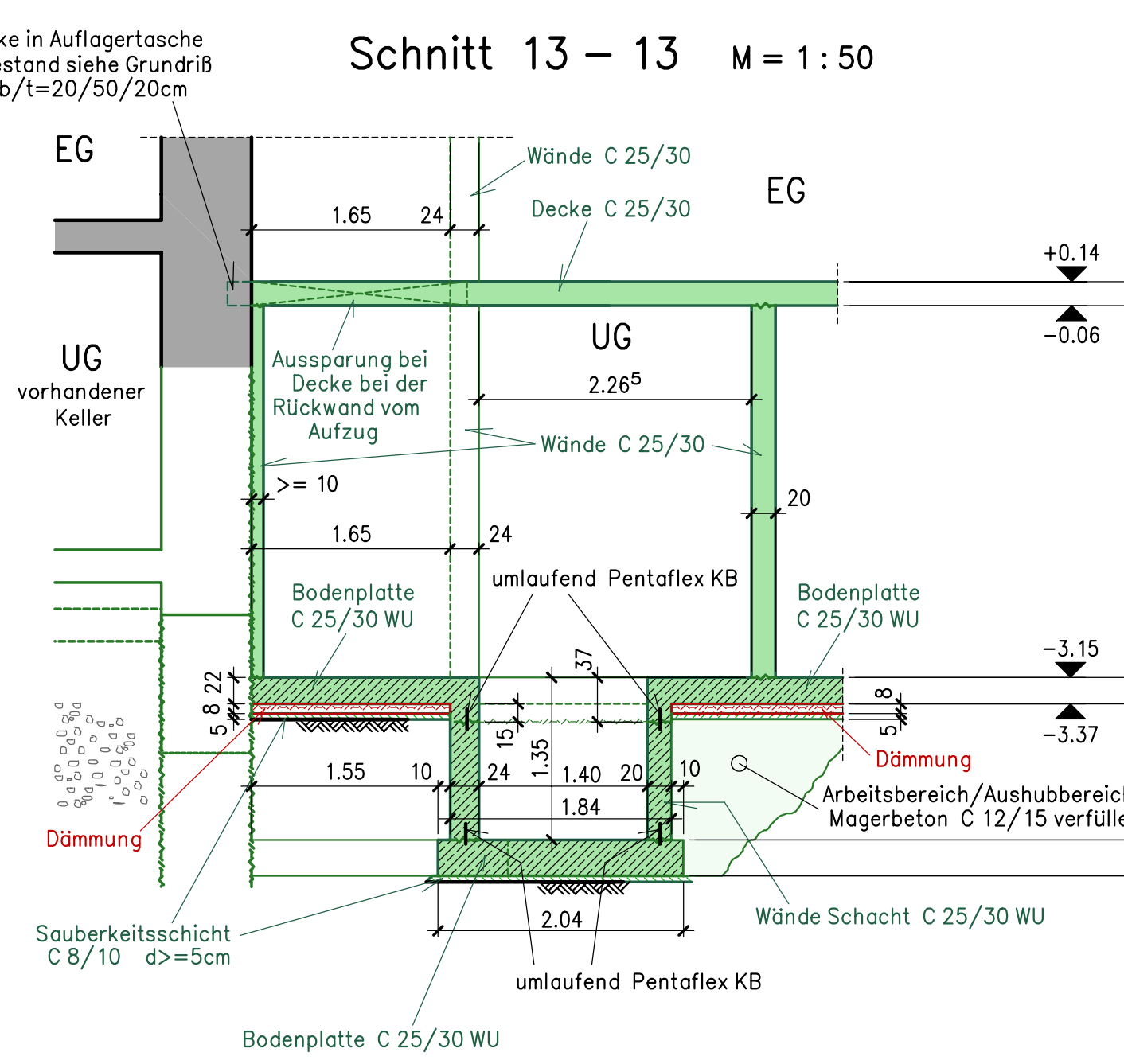
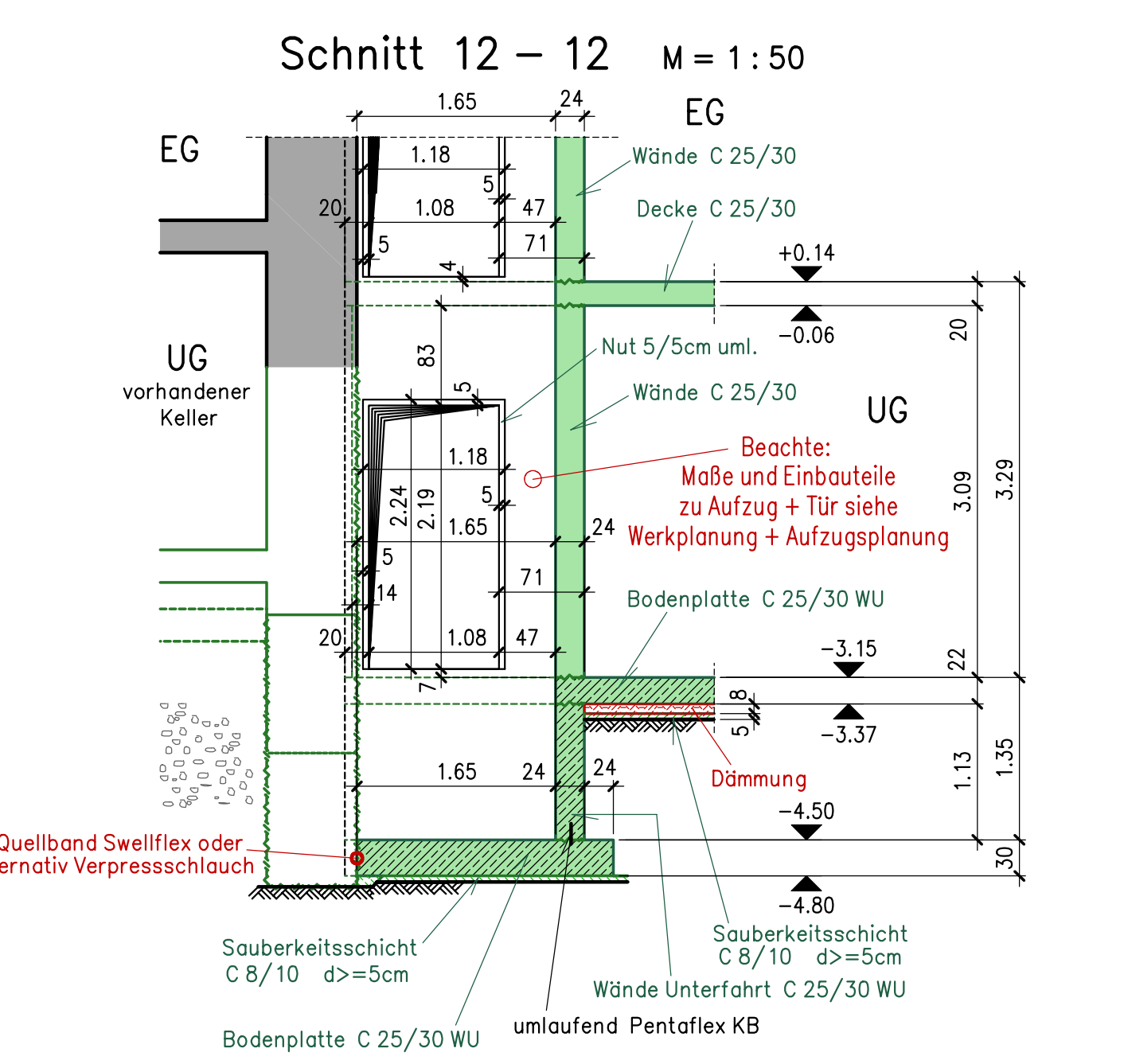
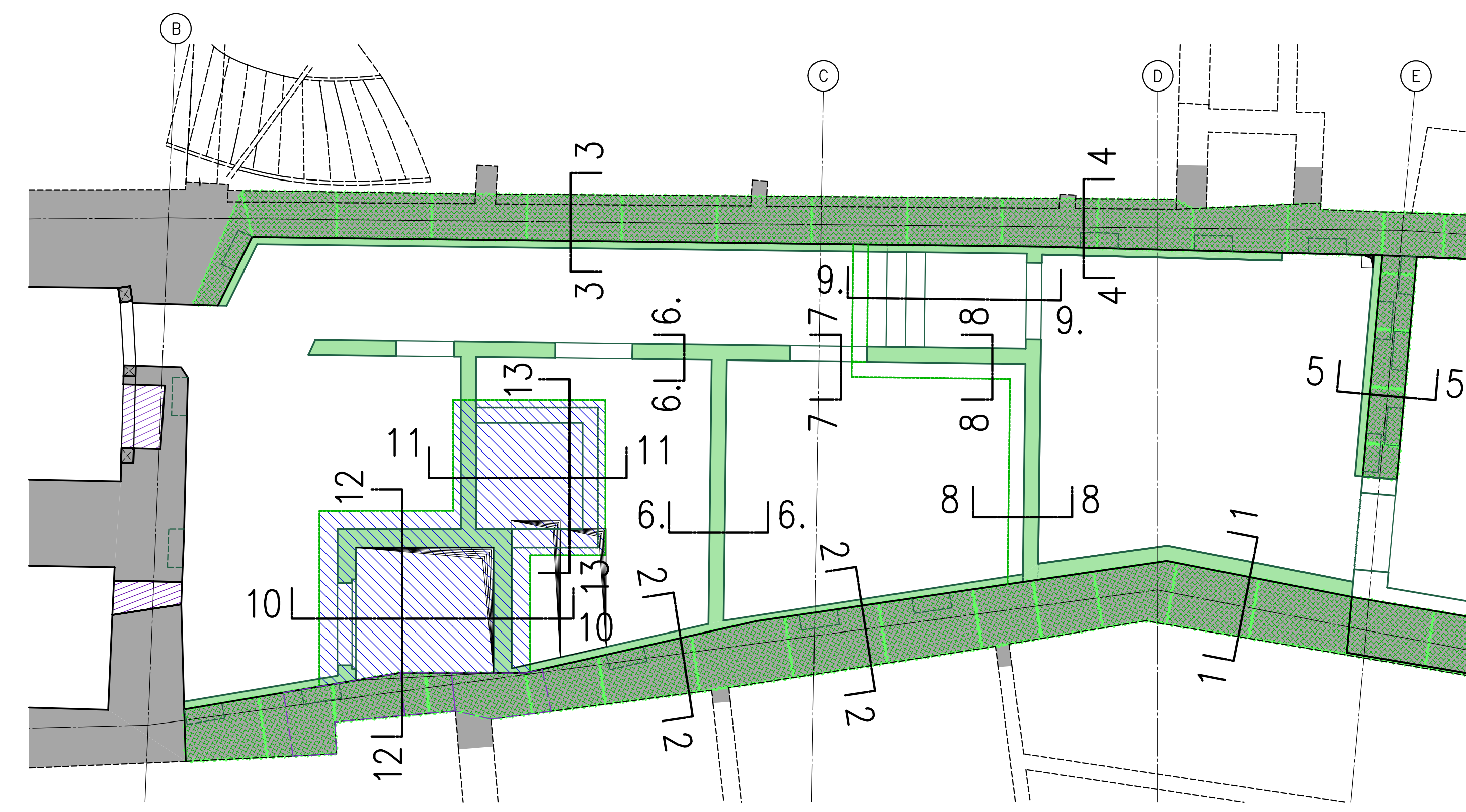
Grundriß UG + UG-Boden M = 1:50

Grundriß Aufzugsunterfahrt und Technischacht M = 1:50



**Beachte:** Die dargestellten Außenwände mit d=10cm können nach Vorgaben Bauleitung entfallen! Deckenauflagerung in Taschen.

Übersicht Schnitte M = 1:50



**Legende**

- Stahlbeton C 25/30 bzw. siehe Einzelbauteile
- Stahl
- Sauberkeitsschicht C 8/10
- Betonierfugen
- Bestand
- Dämmung

Dieser Plan gilt nur in Verbindung mit den Architektenplänen bzw. den Plänen des Haustechnikers!

Übernahme WD+DD der Haustechnik, neue Taschen als Deckenaufleger	a	17.05.2017
Änderung	Index	Datum

**INGENIEURBÜRO PAUL BRETT**  
 Beratender Bauingenieur VBI  
 Dipl.-Ing. Paul Brett  
 79106 Freiburg/Brsg.  
 Klarstraße 63  
 Tel.: 0761 - 70502-0  
 Fax: 0761 - 70502-50  
 E-Mail: stork@b-brett.de

Umbau und Sanierung eines denkmalgeschützten Wohn- und Geschäftshauses  
 Oberlinden 17 und Konvikstraße 20, Freiburg  
 Umbaumaßnahmen Innenhof  
 Schalplan  
 UG: Decke, Wände, Boden Tiefbereiche

Maßstab: 1:50  
 Gez.: 24.04.2017 Pielawa  
 Gepr.: 24.04.2017 Brett  
 Projekt Nr.: 15.24  
 Plan Nr.: 0 | 0 | 9 a