

Stahlteiler EBT 1 / EBT 2 siehe Plan V ST 001 ff.
 Wärmedämmung sind aus den Werkplänen des Architekten zu entnehmen.

Aussparungen, Schlitze sowie Einbauteile in dem Aufzugsschacht sind aus den Plänen des Aufzugsherstellers zu entnehmen!

Legende

	Stahlbeton neu C 25 / 30		Arbeitsfuge
	Stahlbeton neu C 30 / 37		Tiefer liegende Bereiche
	Bestand		Holz-Wände 1. DG
	Abbruch Bestand		Stb.-Wände 1. DG
			neues Mauerwerk

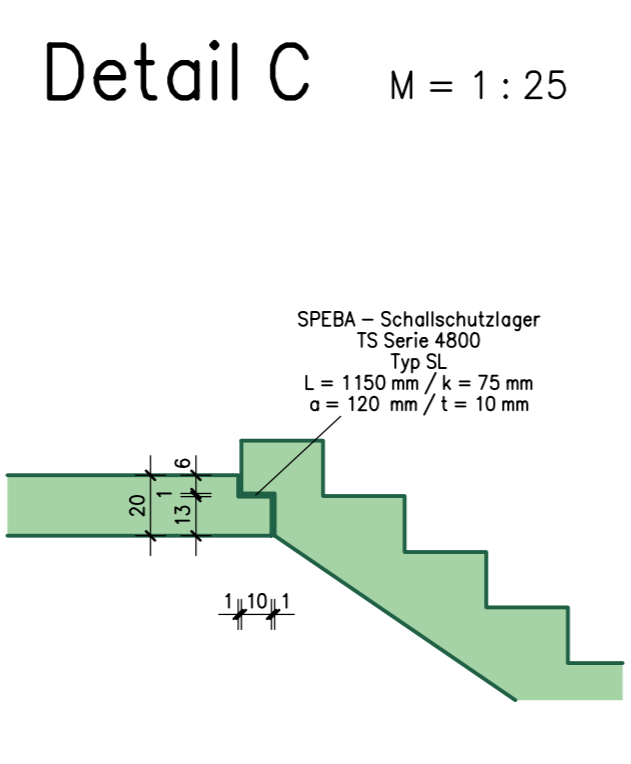
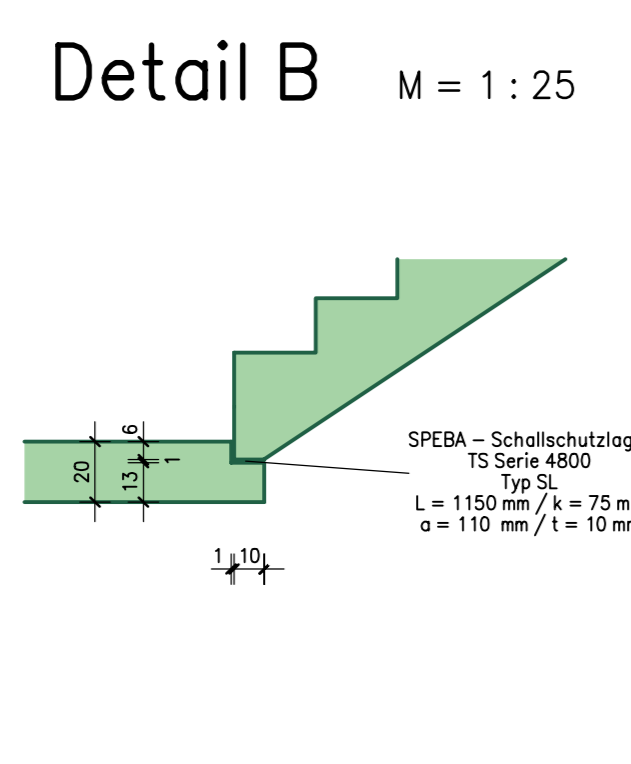
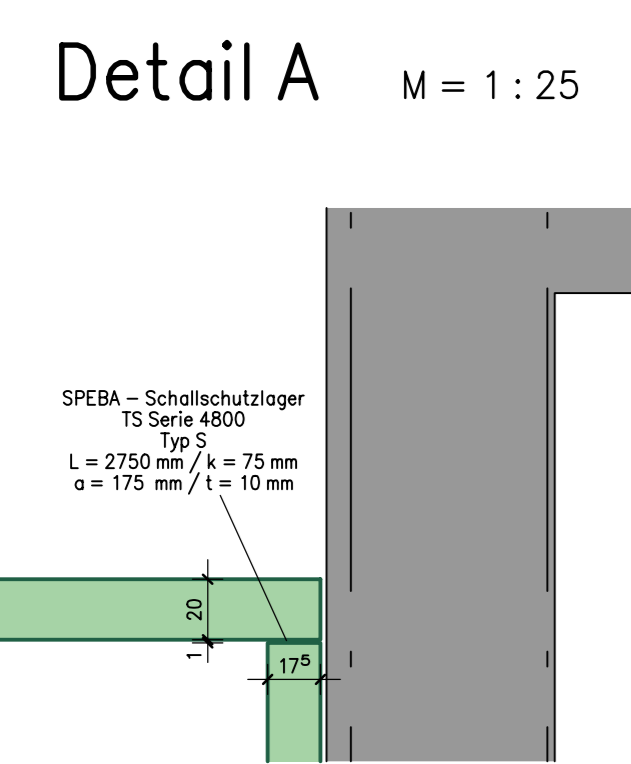
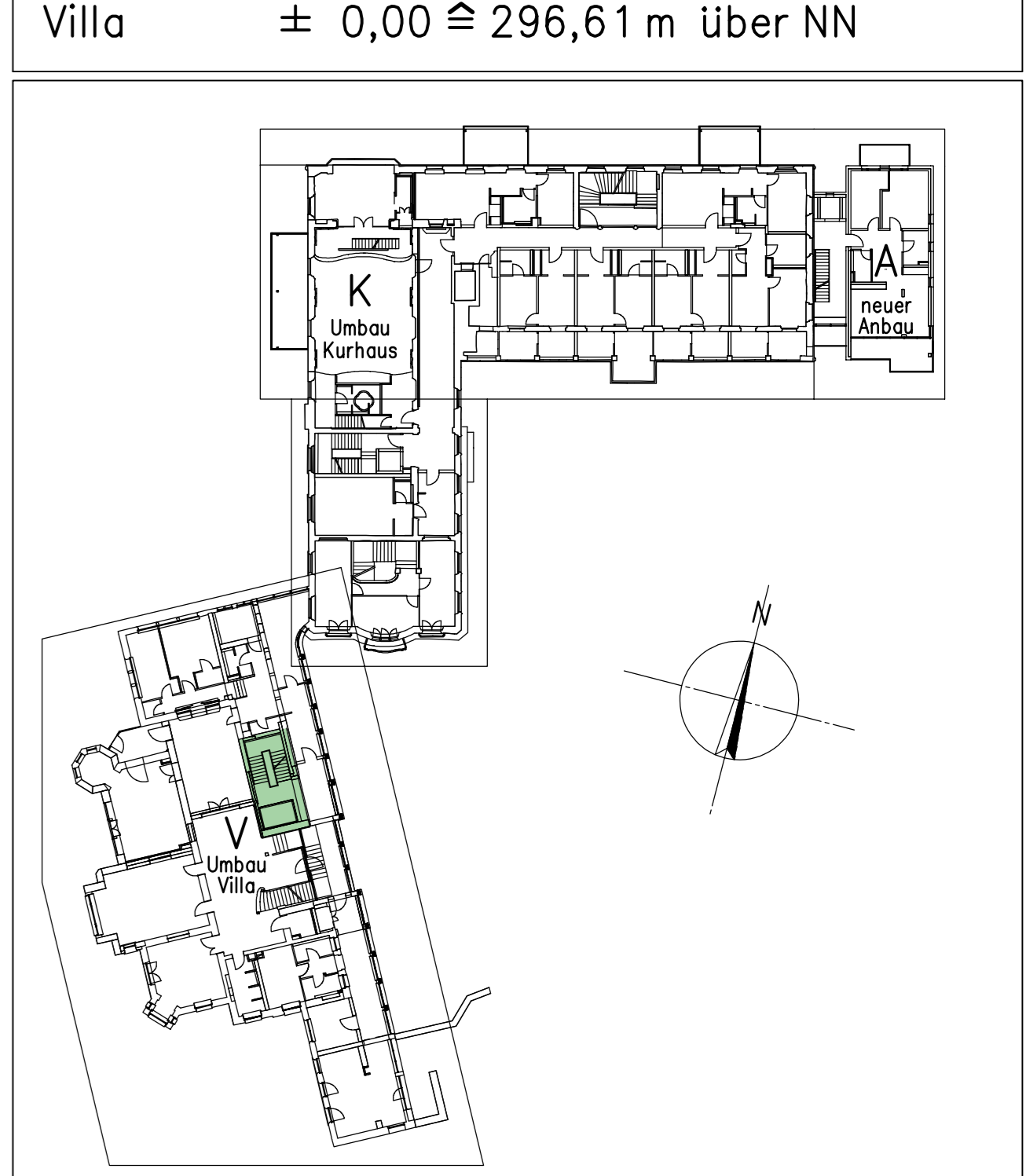
Expositionsklassen siehe Bewehrungsplan
 Lage und Maße der Aussparungen sowie fehlende Aussparungen sind aus den Plänen des Haustechnikers zu entnehmen.
 Aussparungen die größer als 20 x 20 cm und nicht im Schalplan enthalten sind, müssen dem Statiker mitgeteilt werden.

Sämtliche Maße sind Rohbaumaße und müssen von dem Unternehmer an der Baustelle geprüft werden!
 Maßabweichungen sind sofort dem Planverfasser zu melden.
 Fehlende Maße sind aus den Werkplänen zu entnehmen!

Dieser Plan gilt nur in Verbindung mit den Architektenplänen bzw. den Plänen des Haustechnikers!

siehe Hinweisfeld (Änderung Architekt)	d	13.01.2014
Treppenbelag überarbeitet / siehe Hinweisfeld	c	03.07.2013
siehe Hinweisfeld (Änderung Architekt)	b	08.05.2013
siehe Hinweisfeld	a	05.02.2013
Änderung	Index	Datum

Kurhaus ± 0,00 ≙ 292,68 m über NN
 Villa ± 0,00 ≙ 296,61 m über NN



- Ablauf Umbaumaßnahmen Treppenhaus Achse C - D / 4 - 5**
1. Abbruch bis OK Decke über 2. OG
 2. Hersteller Unterfangung beginnend mit den 4 Eckpunkten
 3. Horizontalsicherung der Wandfelder siehe Plan V S 004.
 4. Abbruch der Deckenfelder Ca - Da / 4 - 5a
 5. Herstellen der restlichen Unterfahrt
 6. Herstellen Sturz im UG (Beton oder Stahl)
 7. Herstellen Diagonale Abfangung im 1. OG für Wandfelder im 2. OG [HEB 140 (siehe Plan V S 003)]
 1 Stempel im späteren Fahrstuhlschacht
 1 Stempel dauerhaft
 8. Aufbau des neuen Treppenhauses von unten nach oben.

INGENIEURBÜRO PAUL BRETT
 Beratender Bauingenieur VBI
 Dipl.-Ing. Paul Brett
 79106 Freiburg/Brsg.
 Kiliansstraße 63
 Tel.: 0761 - 70502 - 0
 Fax: 0761 - 70502 - 50
 E-Mail: paul.brett@paul-brett.de

Palais am Park
 Umbau / Sanierung St. Urban
 Umbau Villa Bauteil V

Treppenhaus
 Schnitte / Details

Maßstab: 1:50
 Gez.: 15.01.2013
 T. Mösche
 Gepr.: 15.01.2013
 Brett
 Projekt Nr.: 13.16
 Bauzeit / Plan Nr.
 v | S. 0 | 1 | 1 | d