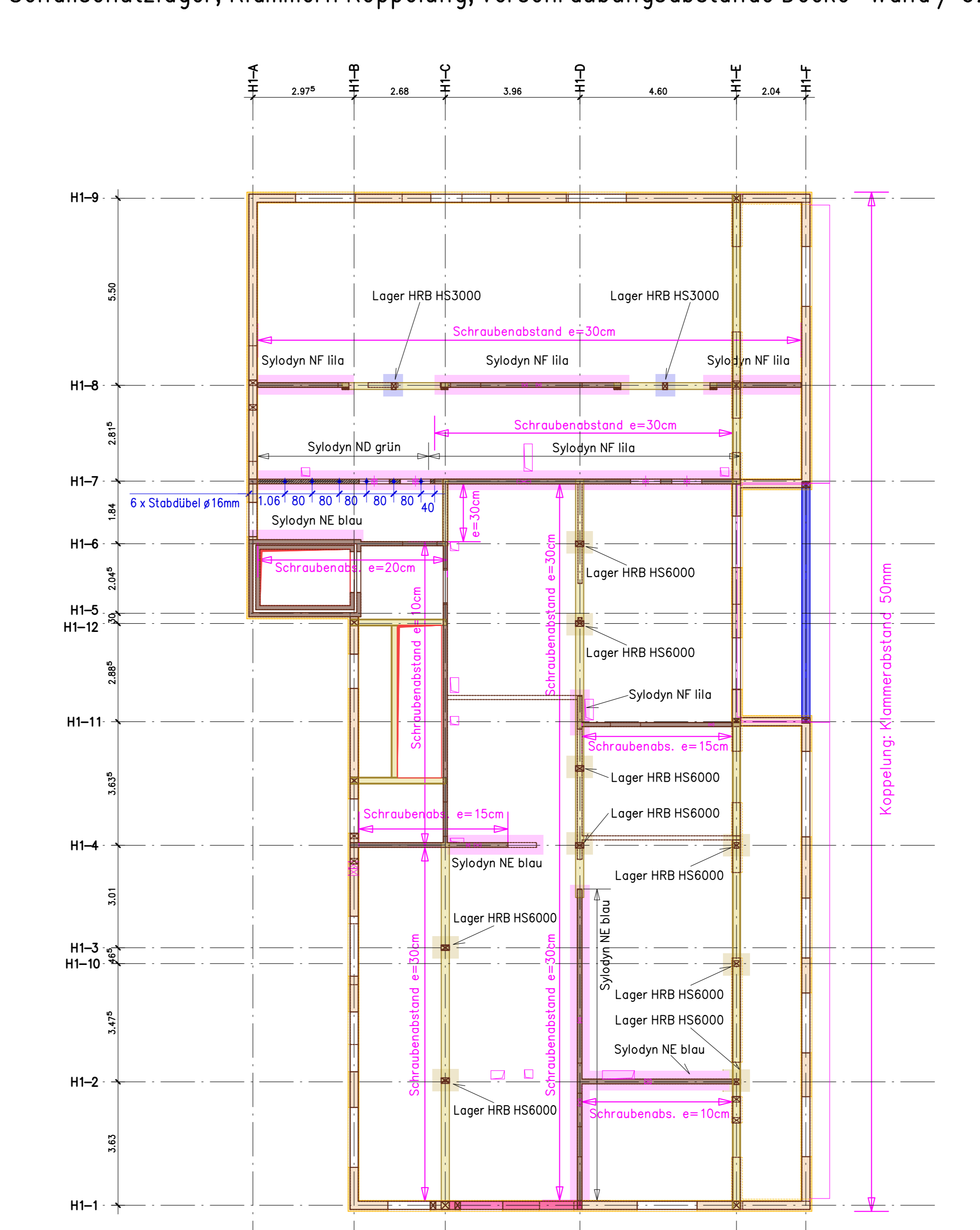
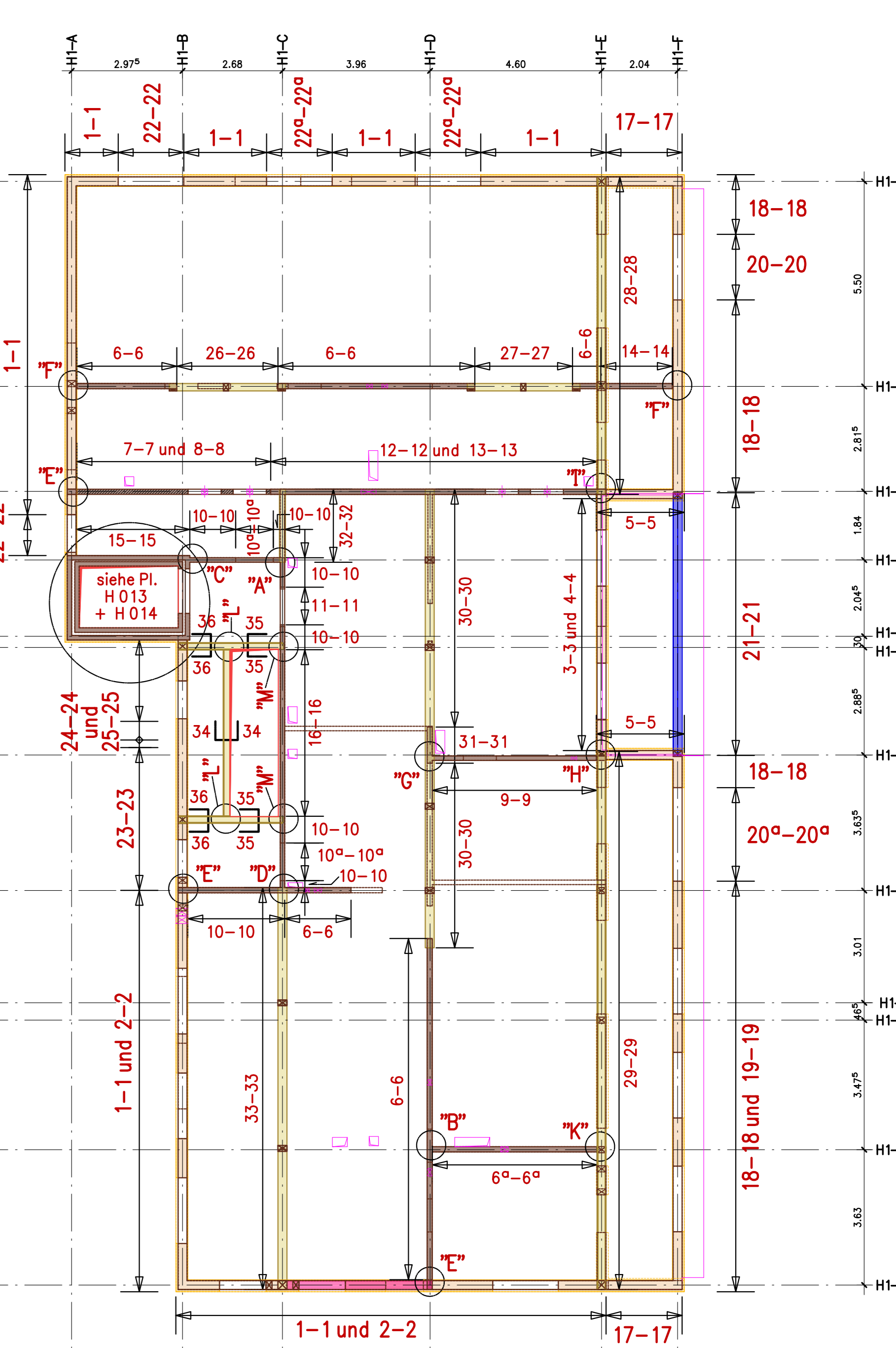
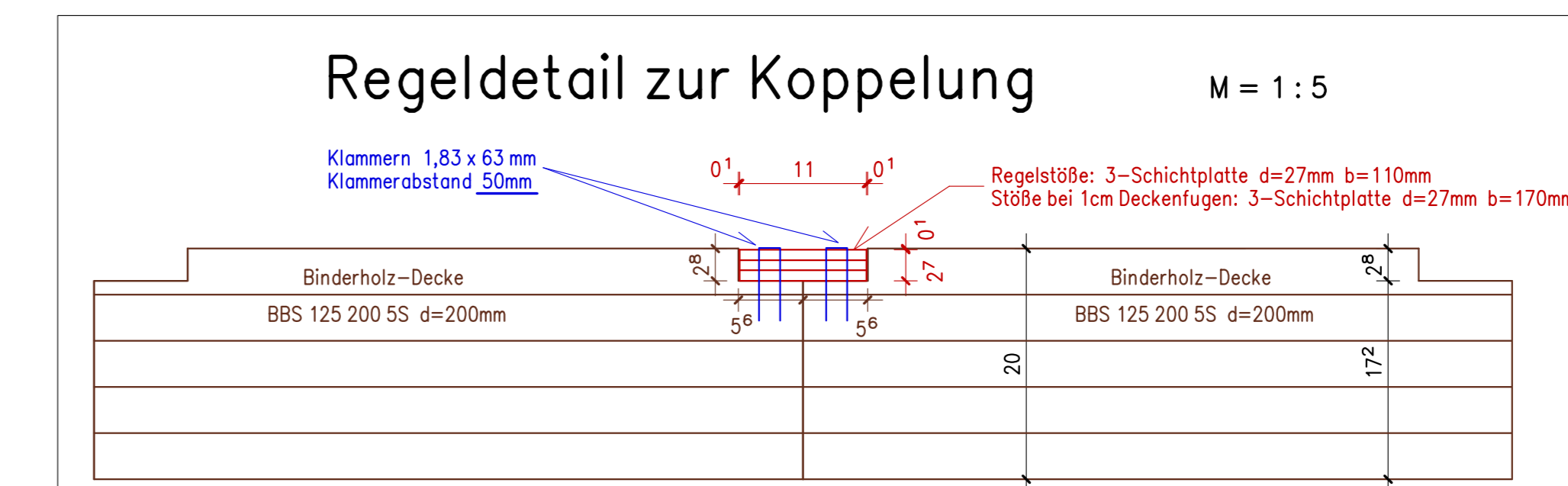


Schallschuttlager, Klammern Koppelung, Verschraubungsabstände Decke-Wand / UZ



farbig unterlegte Wände/Stützen erhalten am Wandfuß jew. Schallschuttlager
 farbig unterlegte Wände erhalten am Wandkopf unter Dachüberstand jew. Schallschuttlager



Außenwandaufbau/Fassadenaufbau:
 Fa 1: 420mm Gesamtaufbau
 20mm Putz mineralisch gemäß Zulassung Steico
 60mm Holzwerkstoffplatte NF Steico Protect M
 240mm Holzständer/ Celluloseämmung Steico
 22mm OSB-3
 5,3mm Kantholz 53/40 u. Holzfasermämmung
 2x12,5mm Knauf Bauplatte
 Fa 2: 482mm Gesamtaufbau
 Holzschalung M+F
 30mm horizontale Lattung
 senkrechte Lattung/ Hinterlüftung
 60mm Holzwerkstoffplatte NF Steico Protect M
 240mm Holzständer/ Celluloseämmung Steico
 22mm OSB-3
 5,3mm Kantholz 53/40 u. Dämmung
 2x12,5mm Knauf Bauplatte

alternativer Außenwandaufbau/Fassadenaufbau möglich gemäß Prüfzeugnis Fa. Schneider

± 0,00 ≅ 241,60 m über NN

Decke über 1.OG:
 Binderholz-Decke in Wohnbereichen, Treppenhäuser:
 Achsen H1-A bis H1-E
 BBS 125 200 5S d=200mm
 OK = + 5.60⁵ UK = + 5.40⁵

Decke über 1.OG:
 Binderholz-Decke unter der Dachterrasse vom DG, Achsen H1-E bis H1-F
 BBS XL 140 5S DQ d=140mm
 OK = + 5.54⁵ UK = + 5.40⁵

Brandschutz nach Angaben der Werkplanung

zugehöriger Plan mit Schnitten etc. siehe Plan Nr.: H 021, H 022 und Grundrisse: H 023

alle nicht angegebenen Verbindungen sind konstruktiv zug- und druckfest auszuführen.

Aufbau der BBS XL DQ 3S Wände:
 Lamellendicken 40/40/40 mm
 d= 120mm

Aufbau der BBS XL DQ 5S Wände:
 Lamellendicken 40/20/20/20/40 mm
 d= 140mm

Wärmedämmung ist aus den Werkplänen des Architekten zu entnehmen.

Aussparungen, Schlitz sowie Einbauteile sind aus den Plänen des Haustechnikers und den Werkplänen zu entnehmen!

Legende
 Bauteile aus Holzbaustoffen
 Bauteile aus Stahlbaustoffen
 Bauteile aus Holzbaustoffen
 siehe hierzu die Einzelangaben in den Details

Dieser Plan gilt nur in Verbindung mit den Architektenplänen!

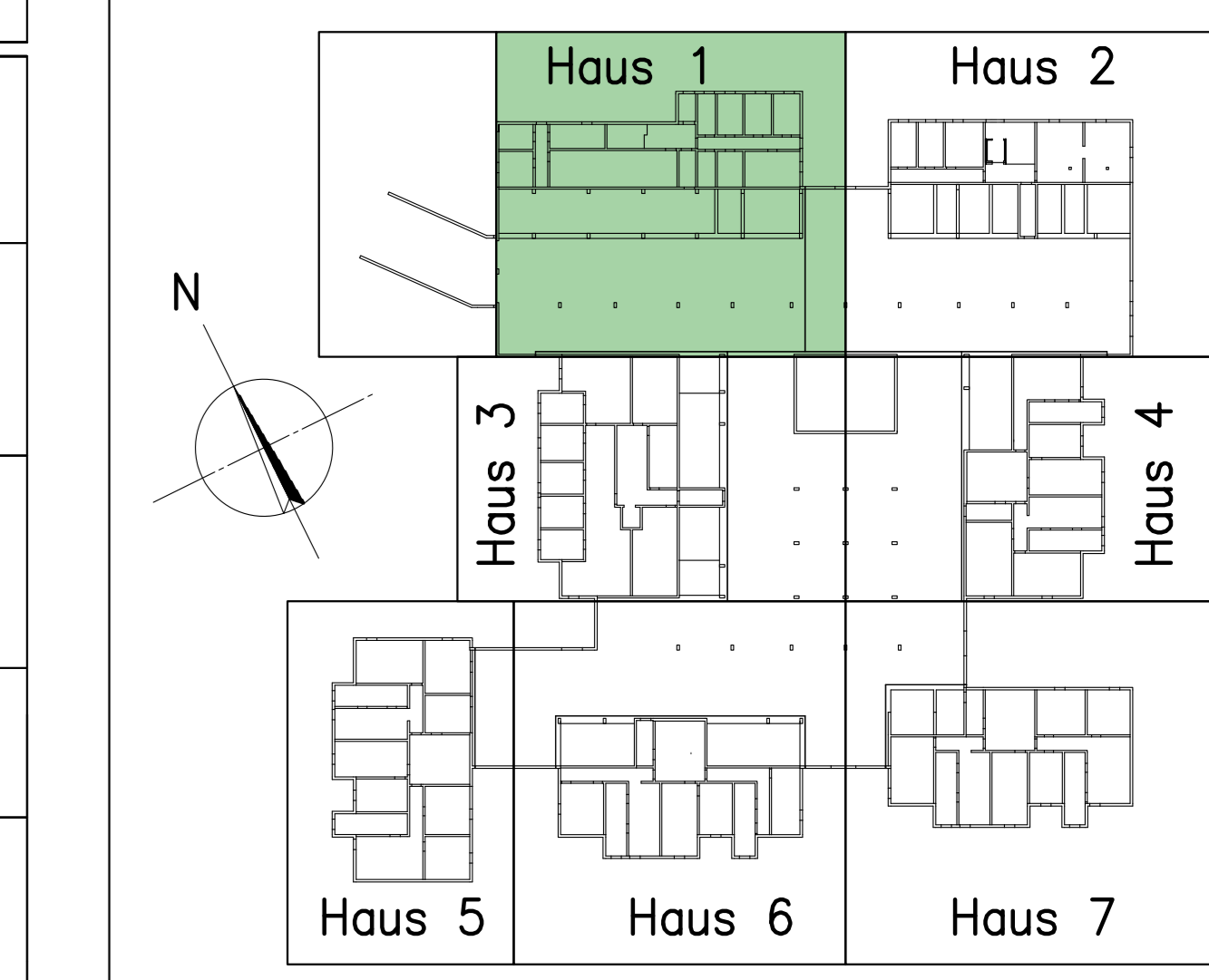
Mechanische Verbindungsmittel
 M 12 - 4,6 = Sechskantschraube DIN 7990
 Schrauben nach DIN 7989, Bohrungen = Nenndurchmesser + 2 mm
 M 20 - 10,9 = Sechskantschraube DIN 6914
 Schrauben nach DIN 6916, Bohrungen = Nenndurchmesser + 2 mm

Beachte! Ausführung der Binderholz-Wände:
 Es gelten zusätzlich alle vom Hersteller vorgegebenen Details und Angaben zu Verbindungen, Auflagern, Ausbildung der Wandscheibe etc. Hierzu siehe sep. Pläne des Herstellers.

Beachte! Ausführung der Binderholz-Decke:
 Es gelten zusätzlich alle vom Hersteller vorgegebenen Details und Angaben zu Verbindungen, Auflagern, Ausbildung der Deckenscheibe etc. Hierzu siehe sep. Pläne des Herstellers.

Änderung	Index	Datum
Lagerungssituationen in Treppenhäuser aus den für Trepp. Freigelegte Pfeiler, Änderungen der Verklebung	c	05.11.2021
Änderungen der Verklebung: Türverklebung in Wand Achse H1-7	b	11.10.2021
Änderungen, Ergänzungen der Verklebung; Ergänzungen zu Schnitten, Verschraubungen etc.	a	05.10.2021

Änderung	Index	Datum
Lagerungssituationen in Treppenhäuser aus den für Trepp. Freigelegte Pfeiler, Änderungen der Verklebung	c	05.11.2021
Änderungen der Verklebung: Türverklebung in Wand Achse H1-7	b	11.10.2021
Änderungen, Ergänzungen der Verklebung; Ergänzungen zu Schnitten, Verschraubungen etc.	a	05.10.2021



BRETT VOLK BAUINGENIEURE
 79106 Freiburg/Brig
 Kienheimer Str. 1
 Tel.: 0761 - 79060-0
 Fax: 0761 - 79060-10
 E-Mail: steff@b-volk.de

Zwischendörfer
 Neubau von 7 MFH mit Keller und Tiefgarage
 Kienzheimer Straße in Ehrenkirchen

Projekt Nr.: 19-01
 Haus: Plan Nr. 1
 Maßstab: 1:100 1:50 1:5
 Datum: 20.08.2021
 Blatt: 1